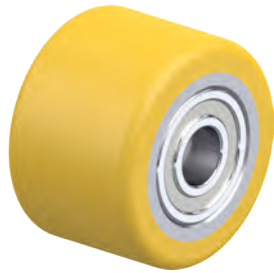


Räder und Rollen für Gabelhubwagen, Stapler und andere Flurförderfahrzeuge





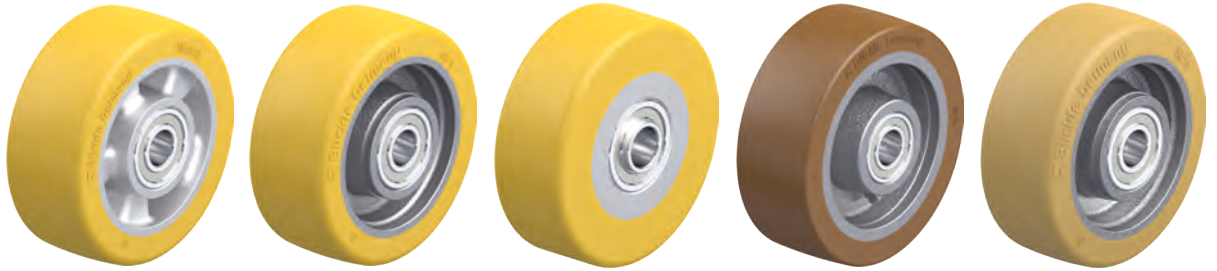
| Serie | HTH / RK-HTH, HTHW | HB / RK-HB | HPO |
|-----------------------|--|--|------------|
| | Gabelhubwagen-Rollen | | |
| Laufbelag / Reifen | Polyurethan-Elastomer Blickle Extrathane® | Polyurethan-Elastomer Blickle Besthane® | Polyamid |
| Belagshärte | 92 Shore A | 92 Shore A | 70 Shore D |
| Radkörper / Felge | Metall | Metall | – |
| Rad-Ø | 60–90 mm | 80–85 mm | 80–85 mm |
| Tragfähigkeit bis | 1.130 kg | 960 kg | 1.100 kg |
| Geschwindigkeiten bis | 4 km/h | 4 km/h | 4 km/h |
| Radbeschreibung siehe | Seite 560-562, 564-565 | Seite 563 | Seite 566 |



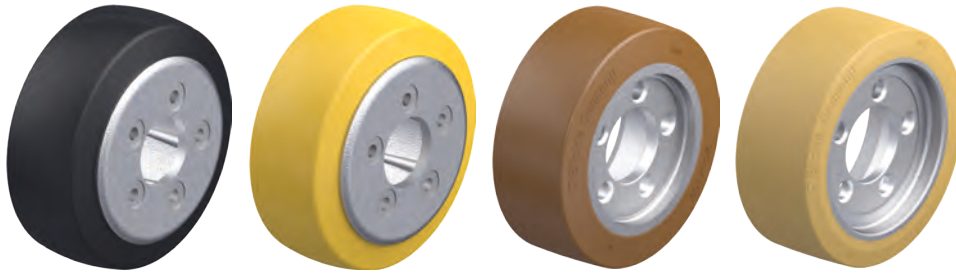
| ALEV | ALST | ALTH | PO |
|--|--|--|------------|
| Fronträder Gabelhubwagen | | | |
| Elastik-Vollgummi, Leichtlaufqualität, „Blicke EasyRoll“ | Polyurethan-Elastomer Blicke Softhane® | Polyurethan-Elastomer Blicke Extrathane® | Polyamid |
| 65 Shore A | 75 Shore A | 92 Shore A | 70 Shore D |
| Aluminium | Aluminium | Aluminium | Polyamid |
| 200 mm | 200 mm | 180–200 mm | 200 mm |
| 500 kg | 700 kg | 800 kg | 600 kg |
| 10 km/h | 10 km/h | 10 km/h | 4 km/h |
| Seite 567 | Seite 567 | Seite 567 | Seite 567 |

Auswahlhilfe

Räder und Rollen für Gabelhubwagen, Stapler und andere Flurförderfahrzeuge



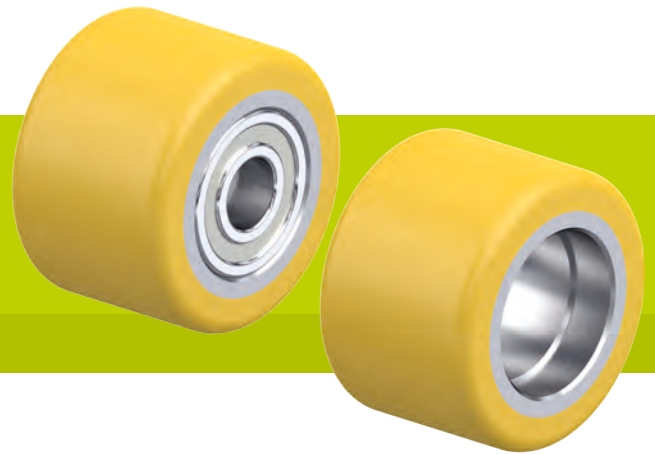
| Serie | ALTH | GTH | VSTH | GB | GVU |
|-----------------------|---|--|--|--|------------|
| | Schwerlasträder für den Einsatz an Flurförderfahrzeugen | | | | |
| Laufbelag / Reifen | Polyurethan-Elastomer Blickle Extrathane® | Polyurethan-Elastomer Blickle Extrathane® | Polyurethan-Elastomer Blickle Extrathane® | Polyurethan-Elastomer Blickle Besthane® | Vulkollan® |
| Belagshärte | 92 Shore A | 92 Shore A | 92 Shore A | 92 Shore A | 92 Shore A |
| Radkörper / Felge | Aluminium | Grauguss | Stahl | Grauguss | Grauguss |
| Rad-Ø | 100–140 mm | 100–180 mm | 100–125 mm | 100–180 mm | 100–180 mm |
| Tragfähigkeit bis | 800 kg | 1.100 kg | 540 kg | 1.200 kg | 1.200 kg |
| Geschwindigkeiten bis | 10 km/h | 10 km/h | 4 km/h | 16 km/h | 16 km/h |
| Radbeschreibung siehe | Seite 568 | Seite 568 | Seite 568 | Seite 569 | Seite 570 |



| REV | RTH | RB | RVU |
|--|--|--|----------------|
| Stapleräder, Antriebs- und Laufräder für Flurförderfahrzeuge | | | |
| Elastik-Vollgummi | Polyurethan-Elastomer Blickle Extrathane® | Polyurethan-Elastomer Blickle Besthane® | Vulkollan® |
| 70 Shore A | 92 Shore A | 92 Shore A | 92 Shore A |
| Grauguss | Grauguss | Grauguss | Grauguss |
| 215–254 mm | 200–270 mm | 230–343 mm | 230–250 mm |
| – | – | – | – |
| 16 km/h | 10 km/h | 16 km/h | 16 km/h |
| Seite 571–574, 576 | Seite 571–579 | Seite 571–575, 578–579 | Seite 576, 578 |

Serie HTH, Abmessungen 60x35–82x65 mm

Gabelhubwagen-Rollen mit Polyurethan-Laufbelag Blickle Extrathane®, mit Metall-Radkörper



220–850 kg

Belagshärte
 92 Shore A

Bodenschonung / Laufruhe
 gut

Rollwiderstand
 sehr gut

Verschleißresistenz
 hervorragend

- Laufbelag:**
- hochwertiges Polyurethan-Elastomer Blickle Extrathane®, Härte 92 Shore A
 - geringer Rollwiderstand
 - sehr abriebfest
 - hohe Schnitt- und Weiterreißfestigkeit
 - Farbe hellbraun, spurlos, kontaktverfärbungsfrei
 - sehr gute chemische Verbindung mit dem Radkörper

- Radkörper:**
- Metall

- Sonstige Eigenschaften:**
- hohe chemische Beständigkeit gegen viele aggressive Medien
 - Temperaturbeständigkeit: -20 °C bis +70 °C, kurzzeitig bis +90 °C, verringerte Tragfähigkeit bei über +40 °C

- Weitere Details:**
- Radserie: Seite 78
 - Laufbelag: Seite 55
 - Lagerarten: Seite 84–85
 - chemische Beständigkeit: Seite 51



| Gabelhubwagenrollen mit Kugellager | Rad-Ø (D) [mm] | Radbreite (T2) [mm] | Achslloch-Ø (d) [mm] | Einspannlänge (T5) [mm] | Kugellager | Gabelhubwagenrollen ohne Kugellager | Lagersitz-Ø (S) [mm] | Lagersitztiefe (t) [mm] | Tragfähigkeit [kg] |
|------------------------------------|-------------------|------------------------|-------------------------|----------------------------|------------|-------------------------------------|-------------------------|----------------------------|-----------------------|
| HTH 60x35/15-35K | 60 | 35 | 15 | 35 | 6002 ZZ | RK-HTH 060x035/32x09-35-Z | 32 | 9 | 220 |
| HTH 60x60/10-56K | 60 | 60 | 10 | 56 | 6200 2RS | RK-HTH 060x060/30x11-60-Z | 30 | 11 | 400 |
| HTH 75x40/20-40K | 75 | 40 | 20 | 40 | 6204 ZZ | RK-HTH 075x040/47x14-40-Z | 47 | 14 | 340 |
| HTH 75x62/20-62K | 75 | 62 | 20 | 62 | 6204 ZZ | RK-HTH 075x062/47x14-62-Z | 47 | 14 | 510 |
| HTH 75x75/20-75K | 75 | 75 | 20 | 75 | 6204 ZZ | RK-HTH 075x075/47x14-75-Z | 47 | 14 | 630 |
| HTH 75x95/20-95K | 75 | 95 | 20 | 95 | 6204 ZZ | RK-HTH 075x095/47x14-95-Z | 47 | 14 | 800 |
| HTH 80x30/12-27K | 80 | 30 | 12 | 27 | 6201 ZZ | RK-HTH 080x030/32x12-30-Z | 32 | 12 | 260 |
| HTH 80x40/20-40K | 80 | 40 | 20 | 40 | 6204 ZZ | RK-HTH 080x040/47x14-40-Z | 47 | 14 | 350 |
| HTH 80x54/20-54K | 80 | 54 | 20 | 54 | 6204 ZZ | RK-HTH 080x054/47x14-54-Z | 47 | 14 | 480 |
| HTH 80x54/20-60K | 80 | 54 | 20 | 60 | 6204 ZZV | RK-HTH 080x054/47x14-54-Z | 47 | 14 | 480 |
| HTH 80x56/20-56K | 80 | 56 | 20 | 56 | 6204 ZZ | RK-HTH 080x056/47x14-56-Z | 47 | 14 | 500 |
| HTH 80x60/20-66K | 80 | 60 | 20 | 66 | 6204 ZZV | RK-HTH 080x060/47x12-60-Z | 47 | 12 | 530 |
| HTH 80x62/20-54K | 80 | 62 | 20 | 54 | 6204 ZZ | RK-HTH 080x062/47x18-62-Z | 47 | 18 | 550 |
| HTH 80x70/20-70K | 80 | 70 | 20 | 70 | 6204 ZZ | RK-HTH 080x070/47x14-70-Z | 47 | 14 | 630 |
| HTH 80x74/20-68K | 80 | 74 | 20 | 68 | 6004 ZZ | RK-HTH 080x074/42x14-72-Z * | 42 | 14 | 660 |
| HTH 80x80/20-80K | 80 | 80 | 20 | 80 | 6204 ZZ | RK-HTH 080x080/47x14-80-Z | 47 | 14 | 720 |
| HTH 80x95/20-89K | 80 | 95 | 20 | 89 | 6004 ZZ | RK-HTH 080x095/42x14-93-Z * | 42 | 14 | 850 |
| HTH 82x28/12-26K | 82 | 28 | 12 | 26 | 6201 ZZ | RK-HTH 082x028/32x11-28-Z | 32 | 11 | 250 |
| HTH 82x34/12-32K | 82 | 34 | 12 | 32 | 6201 ZZ | RK-HTH 082x034/32x11-34-Z | 32 | 11 | 310 |
| HTH 82x50/20-52K | 82 | 50 | 20 | 52 | 6204 ZZ | RK-HTH 082x050/47x13-50-Z | 47 | 13 | 450 |
| HTH 82x60/20-56K | 82 | 60 | 20 | 56 | 6204 ZZ | RK-HTH 082x060/47x16-60-Z | 47 | 16 | 550 |
| HTH 82x60/20-60K | 82 | 60 | 20 | 60 | 6204 ZZ | RK-HTH 082x060/47x14-60-Z | 47 | 14 | 550 |
| HTH 82x60/25-52K | 82 | 60 | 25 | 52 | 6205 ZZ | RK-HTH 082x060/52x19-60-Z | 52 | 19 | 550 |
| HTH 82x60/25-60K | 82 | 60 | 25 | 60 | 6005 ZZ | RK-HTH 082x060/47x14-60-Z | 47 | 14 | 550 |
| HTH 82x62/20-64K | 82 | 62 | 20 | 64 | 6204 ZZ | RK-HTH 082x062/47x13-62-Z | 47 | 13 | 560 |
| HTH 82x65/20-65K | 82 | 65 | 20 | 65 | 6204 ZZ | RK-HTH 082x065/47x14-65-Z | 47 | 14 | 590 |
| HTH 82x65/20-71K | 82 | 65 | 20 | 71 | 6204 ZZV | RK-HTH 082x065/47x14-65-Z | 47 | 14 | 590 |

* Nabe zurückgesetzt

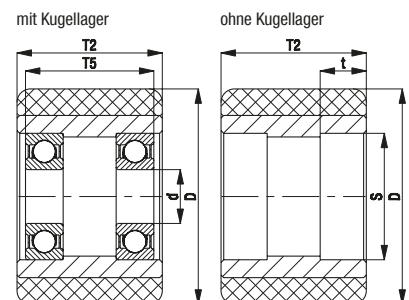
Weitere Abmessungen siehe nächste Seite

Varianten / Zubehör



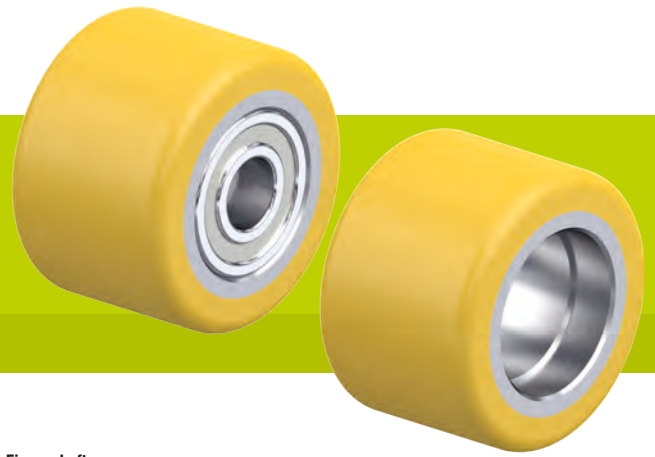
| | | |
|-------------------------------|---|---|
| | mit Polyurethan-Laufbelag Blickle Softhane® | spritz- und strahlwassergeschützte Ausführung |
| Technische Beschreibung Seite | 55 | 79 |
| Artikel-Nr.-Zusatz | Serie HST | Serie HTHW |
| Lieferbar für | auf Anfrage** | siehe Seite 564–565 |

** Härte 75 Shore A



Serie HTH, Abmessungen 82x70–85x75 mm

Gabelhubwagen-Rollen mit Polyurethan-Laufbelag Blickle Extrathane®, mit Metall-Radkörper



460–1.070 kg

Belagshärte
 92 Shore A

Bodenschonung / Laufruhe
 gut

Rollwiderstand
 sehr gut

Verschleißfestenz
 hervorragend

Laufbelag:

- hochwertiges Polyurethan-Elastomer Blickle Extrathane®, Härte 92 Shore A
- geringer Rollwiderstand
- sehr abriebfest
- hohe Schnitt- und Weiterreißfestigkeit
- Farbe hellbraun, spurlos, kontaktverfärbungsfrei
- sehr gute chemische Verbindung mit dem Radkörper

Radkörper:

- Metall

Sonstige Eigenschaften:

- hohe chemische Beständigkeit gegen viele aggressive Medien
- Temperaturbeständigkeit: -20 °C bis +70 °C, kurzzeitig bis +90 °C, verringerte Tragfähigkeit bei über +40 °C

Weitere Details:

- Radserie: Seite 78
- Laufbelag: Seite 55
- Lagerarten: Seite 84–85
- chemische Beständigkeit: Seite 51



| Gabelhubwagen- rollen mit Kugellager | Rad-Ø (D) [mm] | Rad- breite (T2) [mm] | Achsloch-Ø (d) [mm] | Einspann- länge (T5) [mm] | Kugellager | Gabelhubwagen- rollen ohne Kugellager | Lager- sitz-Ø (S) [mm] | Lagersitz- tiefe (t) [mm] | Trag- fähigkeit [kg] |
|--|-------------------|-----------------------------|------------------------|---------------------------------|------------|---|------------------------------|---------------------------------|----------------------------|
| HTH 82x70/20-62K | 82 | 70 | 20 | 62 | 6204 ZZ | RK-HTH 082x070/47x18-70-Z | 47 | 18 | 640 |
| HTH 82x70/20-70K | 82 | 70 | 20 | 70 | 6204 ZZ | RK-HTH 082x070/47x14-70-Z | 47 | 14 | 640 |
| HTH 82x70/20-72K | 82 | 70 | 20 | 72 | 6204 ZZV | RK-HTH 082x070/47x14-70-Z | 47 | 14 | 640 |
| HTH 82x70/20-76K | 82 | 70 | 20 | 76 | 6204 ZZV | RK-HTH 082x070/47x12-70-Z | 47 | 12 | 640 |
| HTH 82x72/20-72K | 82 | 72 | 20 | 72 | 6204 ZZ | RK-HTH 082x072/47x14-72-Z | 47 | 14 | 660 |
| HTH 82x72/20-74K | 82 | 72 | 20 | 74 | 6204 ZZV | RK-HTH 082x072/47x14-72-Z | 47 | 14 | 660 |
| HTH 82x72/20-78K | 82 | 72 | 20 | 78 | 6204 ZZV | RK-HTH 082x072/47x14-72-Z | 47 | 14 | 660 |
| HTH 82x80/20-80K | 82 | 80 | 20 | 80 | 6204 ZZ | RK-HTH 082x080/47x14-80-Z | 47 | 14 | 730 |
| HTH 82x82/20-86K | 82 | 82 | 20 | 86 | 6204 ZZV | RK-HTH 082x082/47x13-82-Z | 47 | 13 | 750 |
| HTH 82x89/20-82K | 82 | 89 | 20 | 82 | 6204 ZZ | RK-HTH 082x089/47x18-89-Z | 47 | 17,5 | 820 |
| HTH 82x90/20-90K | 82 | 90 | 20 | 90 | 6204 ZZ | RK-HTH 082x090/47x14-90-Z | 47 | 14 | 830 |
| HTH 82x90/20-96K | 82 | 90 | 20 | 96 | 6204 ZZV | RK-HTH 082x090/47x14-90-Z | 47 | 14 | 830 |
| HTH 82x98/20-98K | 82 | 98 | 20 | 98 | 6204 ZZ | RK-HTH 082x098/47x14-98-Z | 47 | 14 | 910 |
| HTH 82x100/20-96K | 82 | 100 | 20 | 96 | 6204 ZZ | RK-HTH 082x100/47x16-100-Z | 47 | 16 | 920 |
| HTH 82x100/20-100K | 82 | 100 | 20 | 100 | 6204 ZZ | RK-HTH 082x100/47x14-100-Z | 47 | 14 | 920 |
| HTH 82x100/20-104K | 82 | 100 | 20 | 104 | 6204 ZZV | RK-HTH 082x100/47x14-100-Z | 47 | 14 | 920 |
| HTH 83x83/25-83K | 83 | 83 | 25 | 83 | 6205 ZZ | RK-HTH 083x083/52x15-83-Z | 52 | 15 | 780 |
| HTH 83x115/30-114K | 83 | 115 | 30 | 114 | 6206 ZZ | RK-HTH 083x115/62x17-115-Z | 62 | 16,5 | 1.070 |
| HTH 84x74/17-78K * | 84 | 74 | 17 | 78 | 6006 2RS | RK-HTH 084x074/55x23-74-Z | 55 | 23 | 690 |
| HTH 85x50/20-50K | 85 | 50 | 20 | 50 | 6204 ZZ | RK-HTH 085x050/47x14-50-Z | 47 | 14 | 460 |
| HTH 85x50/25-50K | 85 | 50 | 25 | 50 | 6005 ZZ | RK-HTH 085x050/47x14-50-Z | 47 | 14 | 460 |
| HTH 85x60/17-60K | 85 | 60 | 17 | 60 | 6303 ZZ | RK-HTH 085x060/47x14-60-Z | 47 | 14 | 560 |
| HTH 85x60/20-60K | 85 | 60 | 20 | 60 | 6204 ZZ | RK-HTH 085x060/47x14-60-Z | 47 | 14 | 560 |
| HTH 85x60/20-65K | 85 | 60 | 20 | 65 | 6204 ZZV | RK-HTH 085x060/47x14-60-Z | 47 | 14 | 560 |
| HTH 85x65/20-65K | 85 | 65 | 20 | 65 | 6204 ZZ | RK-HTH 085x065/47x14-65-Z | 47 | 14 | 610 |
| HTH 85x70/17-70K | 85 | 70 | 17 | 70 | 6303 ZZ | RK-HTH 085x070/47x14-70-Z | 47 | 14 | 660 |
| HTH 85x70/20-70K | 85 | 70 | 20 | 70 | 6204 ZZ | RK-HTH 085x070/47x14-70-Z | 47 | 14 | 660 |
| HTH 85x70/20-75K | 85 | 70 | 20 | 75 | 6204 ZZV | RK-HTH 085x070/47x14-70-Z | 47 | 14 | 660 |
| HTH 85x75/17-75K | 85 | 75 | 17 | 75 | 6303 ZZ | RK-HTH 085x075/47x14-75-Z | 47 | 14 | 720 |
| HTH 85x75/20-75K | 85 | 75 | 20 | 75 | 6204 ZZ | RK-HTH 085x075/47x14-75-Z | 47 | 14 | 720 |
| HTH 85x75/25-75K | 85 | 75 | 25 | 75 | 6005 ZZ | RK-HTH 085x075/47x14-75-Z | 47 | 14 | 720 |

* Mit Polyamidbuchse

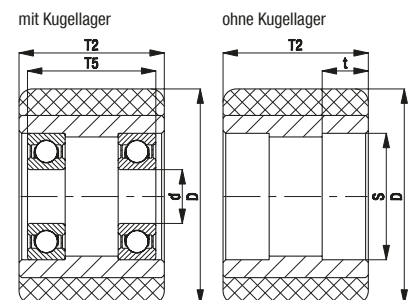
Weitere Abmessungen siehe nächste Seite

Varianten / Zubehör



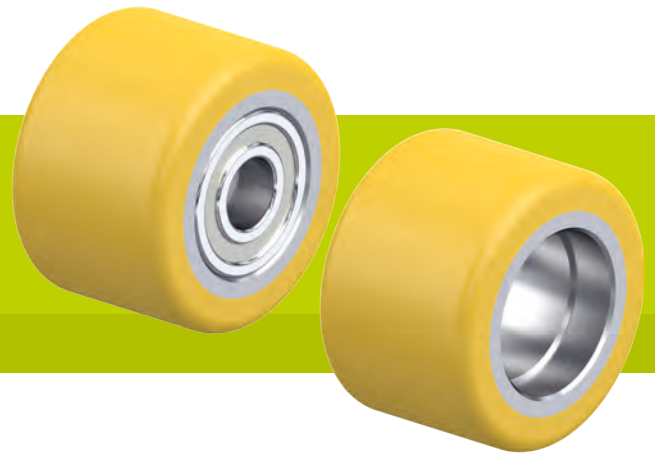
| | | |
|-------------------------------|---|---|
| | mit Polyurethan- Laufbelag Blickle Softthane® | spritz- und strahl- wassergeschützte Ausführung |
| Technische Beschreibung Seite | 55 | 79 |
| Artikel-Nr.-Zusatz | Serie HST | Serie HTHW |
| Lieferbar für | auf Anfrage** | siehe Seite 564–565 |

** Härte 75 Shore A



Serie HTH, Abmessungen 85x75–90x50 mm

Gabelhubwagen-Rollen mit Polyurethan-Laufbelag Blickle Extrathane®, mit Metall-Radkörper



420–1.130 kg

| | |
|---------------------------------|--------------|
| Belagshärte | 92 Shore A |
| Bodenschonung / Laufruhe | gut |
| Rollwiderstand | sehr gut |
| Verschleißresistenz | hervorragend |

Laufbelag:

- hochwertiges Polyurethan-Elastomer Blickle Extrathane®, Härte 92 Shore A
- geringer Rollwiderstand
- sehr abriebfest
- hohe Schnitt- und Weiterreißfestigkeit
- Farbe hellbraun, spurlos, kontaktverfärbungsfrei
- sehr gute chemische Verbindung mit dem Radkörper

Radkörper:

- Metall

Sonstige Eigenschaften:

- hohe chemische Beständigkeit gegen viele aggressive Medien
- Temperaturbeständigkeit: -20 °C bis +70 °C, kurzzeitig bis +90 °C, verringerte Tragfähigkeit bei über +40 °C

Weitere Details:

- Radserie: Seite 78
- Laufbelag: Seite 55
- Lagerarten: Seite 84–85
- chemische Beständigkeit: Seite 51



| Gabelhubwagenrollen mit Kugellager | Rad-Ø (D) [mm] | Radbreite (T2) [mm] | Achslloch-Ø (d) [mm] | Einspannlänge (T5) [mm] | Kugellager | Gabelhubwagenrollen ohne Kugellager | Lagersitz-Ø (S) [mm] | Lagersitztiefe (t) [mm] | Tragfähigkeit [kg] |
|------------------------------------|----------------|---------------------|----------------------|-------------------------|------------|-------------------------------------|----------------------|-------------------------|--------------------|
| HTH 85x75/20-77K | 85 | 75 | 20 | 77 | 6204 ZZV | RK-HTH 085x075/47x14-75-Z | 47 | 14 | 720 |
| HTH 85x75/20-79K | 85 | 75 | 20 | 79 | 6204 ZZV | RK-HTH 085x075/47x15-75-Z | 47 | 15 | 720 |
| HTH 85x78/20-78K | 85 | 78 | 20 | 78 | 6204 ZZ | RK-HTH 085x078/47x14-78-Z | 47 | 14 | 740 |
| HTH 85x80/17-82K | 85 | 80 | 17 | 82 | 6303 ZZ | RK-HTH 085x080/47x14-80-Z | 47 | 14 | 770 |
| HTH 85x80/20-80K | 85 | 80 | 20 | 80 | 6204 ZZ | RK-HTH 085x080/47x14-80-Z | 47 | 14 | 770 |
| HTH 85x80/20-85K | 85 | 80 | 20 | 85 | 6204 ZZV | RK-HTH 085x080/47x14-80-Z | 47 | 14 | 770 |
| HTH 85x80/25-74K | 85 | 80 | 25 | 74 | 6205 ZZ | RK-HTH 085x080/52x18-80-Z | 52 | 18 | 770 |
| HTH 85x80/25-80K | 85 | 80 | 25 | 80 | 6005 ZZ | RK-HTH 085x080/47x14-80-Z | 47 | 14 | 770 |
| HTH 85x80/25-85K | 85 | 80 | 25 | 85 | 6005 ZZV | RK-HTH 085x080/47x14-80-Z | 47 | 14 | 770 |
| HTH 85x85/20-85K | 85 | 85 | 20 | 85 | 6204 ZZ | RK-HTH 085x085/47x14-85-Z | 47 | 14 | 820 |
| HTH 85x85/25-85K | 85 | 85 | 25 | 85 | 6005 ZZ | RK-HTH 085x085/47x14-85-Z | 47 | 14 | 820 |
| HTH 85x87/17-89K | 85 | 87 | 17 | 89 | 6303 ZZ | RK-HTH 085x087/47x14-87-Z | 47 | 14 | 830 |
| HTH 85x90/17-90K | 85 | 90 | 17 | 90 | 6303 ZZ | RK-HTH 085x090/47x14-90-Z | 47 | 14 | 850 |
| HTH 85x90/20-90K | 85 | 90 | 20 | 90 | 6204 ZZ | RK-HTH 085x090/47x14-90-Z | 47 | 14 | 850 |
| HTH 85x95/20-95K | 85 | 95 | 20 | 95 | 6204 ZZ | RK-HTH 085x095/47x14-95-Z | 47 | 14 | 910 |
| HTH 85x95/20-100K | 85 | 95 | 20 | 100 | 6204 ZZV | RK-HTH 085x095/47x14-95-Z | 47 | 14 | 910 |
| HTH 85x100/17-100K | 85 | 100 | 17 | 100 | 6303 ZZ | RK-HTH 085x100/47x14-100-Z | 47 | 14 | 960 |
| HTH 85x100/20-100K | 85 | 100 | 20 | 100 | 6204 ZZ | RK-HTH 085x100/47x14-100-Z | 47 | 14 | 960 |
| HTH 85x100/20-102K | 85 | 100 | 20 | 102 | 6204 ZZV | RK-HTH 085x100/47x14-100-Z | 47 | 14 | 960 |
| HTH 85x100/20-104K | 85 | 100 | 20 | 104 | 6204 ZZV | RK-HTH 085x100/47x15-100-Z | 47 | 15 | 960 |
| HTH 85x100/25-100K | 85 | 100 | 25 | 100 | 6005 ZZ | RK-HTH 085x100/47x14-100-Z | 47 | 14 | 960 |
| HTH 85x100/25-104K | 85 | 100 | 25 | 104 | 6005 ZZV | RK-HTH 085x100/47x14-100-Z | 47 | 14 | 960 |
| HTH 85x105/25-110K | 85 | 105 | 25 | 110 | 6005 ZZV | RK-HTH 085x105/47x13-105-Z | 47 | 12,5 | 1.010 |
| HTH 85x110/25-110K | 85 | 110 | 25 | 110 | 6005 ZZ | RK-HTH 085x110/47x14-110-Z | 47 | 14 | 1.060 |
| HTH 85x110/25-114K | 85 | 110 | 25 | 114 | 6005 ZZV | RK-HTH 085x110/47x14-110-Z | 47 | 14 | 1.060 |
| HTH 85x120/25-124K | 85 | 120 | 25 | 124 | 6005 ZZV | RK-HTH 085x120/47x14-120-Z | 47 | 14 | 1.130 |
| HTH 90x42/20-40K | 90 | 42 | 20 | 40 | 6204 ZZ | RK-HTH 090x042/47x15-42-Z | 47 | 15 | 420 |
| HTH 90x50/20-48K | 90 | 50 | 20 | 48 | 6204 ZZ | RK-HTH 090x050/47x15-50-Z | 47 | 15 | 500 |

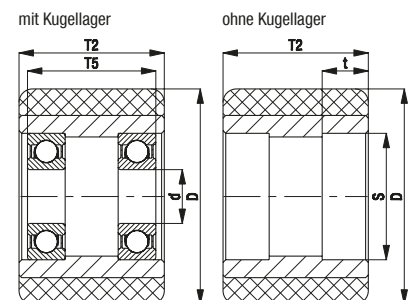
Weitere Abmessungen auf Anfrage

Varianten / Zubehör



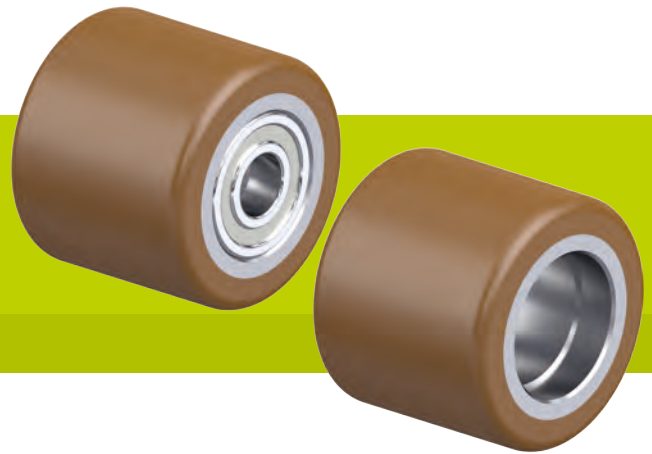
| | | |
|-------------------------------|--|---|
| | mit Polyurethan-Laufbelag Blickle Softthane® | spritz- und strahlwassergeschützte Ausführung |
| Technische Beschreibung Seite | 55 | 79 |
| Artikel-Nr.-Zusatz | Serie HST | Serie HTHW |
| Lieferbar für | auf Anfrage* | siehe Seite 564–565 |

* Härte 75 Shore A



Serie HB

Gabelhubwagen-Rollen mit Polyurethan-Laufbelag Blickle Besthane®, mit Metall-Radkörper



550–960 kg

| | |
|---------------------------------|--------------|
| Belagshärte | 92 Shore A |
| Bodenschonung / Laufruhe | gut |
| Rollwiderstand | hervorragend |
| Verschleißfestizenz | hervorragend |

Laufbelag:

- hochwertiges Polyurethan-Elastomer Blickle Besthane®, Härte 92 Shore A
- sehr geringer Rollwiderstand
- **hohe dynamische Belastbarkeit**
- sehr abriebfest
- hohe Schnitt- und Weiterreißfestigkeit
- Farbe braun, spurlos, kontaktfärbungsfrei
- sehr gute chemische Verbindung mit dem Radkörper

Radkörper:

- Metall

Sonstige Eigenschaften:

- hohe chemische Beständigkeit gegen viele aggressive Medien
- Temperaturbeständigkeit: -20 °C bis +70 °C, kurzzeitig bis +90 °C, verringerte Tragfähigkeit bei über +40 °C

Weitere Details:

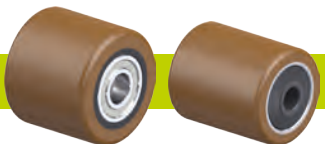
- Radserie: Seite 78
- Laufbelag: Seite 56
- Lagerarten: Seite 84–85
- chemische Beständigkeit: Seite 51



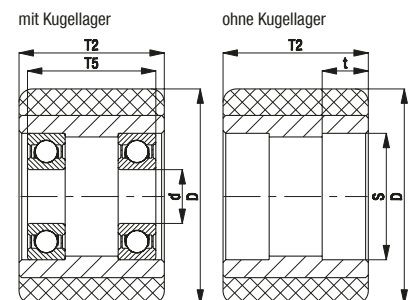
| Gabelhubwagenrollen mit Kugellager | Rad-Ø (D) [mm] | Radbreite (T2) [mm] | Achslloch-Ø (d) [mm] | Einspannlänge (T5) [mm] | Kugellager | Gabelhubwagenrollen ohne Kugellager | Lagersitz-Ø (S) [mm] | Lagersitztiefe (t) [mm] | Tragfähigkeit [kg] |
|------------------------------------|----------------|---------------------|----------------------|-------------------------|------------|-------------------------------------|----------------------|-------------------------|--------------------|
| HB 80x70/20-70K | 80 | 70 | 20 | 70 | 6204 ZZ | RK-HB 080x070/47x14-70-Z | 47 | 14 | 630 |
| HB 82x60/20-60K | 82 | 60 | 20 | 60 | 6204 ZZ | RK-HB 082x060/47x14-60-Z | 47 | 14 | 550 |
| HB 82x60/25-60K | 82 | 60 | 25 | 60 | 6005 ZZ | RK-HB 082x060/47x14-60-Z | 47 | 14 | 550 |
| HB 82x65/20-65K | 82 | 65 | 20 | 65 | 6204 ZZ | RK-HB 082x065/47x14-65-Z | 47 | 14 | 590 |
| HB 82x65/20-71K | 82 | 65 | 20 | 71 | 6204 ZZV | RK-HB 082x065/47x14-65-Z | 47 | 14 | 590 |
| HB 82x70/20-70K | 82 | 70 | 20 | 70 | 6204 ZZ | RK-HB 082x070/47x14-70-Z | 47 | 14 | 640 |
| HB 82x70/20-72K | 82 | 70 | 20 | 72 | 6204 ZZV | RK-HB 082x070/47x14-70-Z | 47 | 14 | 640 |
| HB 82x100/20-100K | 82 | 100 | 20 | 100 | 6204 ZZ | RK-HB 082x100/47x14-100-Z | 47 | 14 | 920 |
| HB 82x100/20-104K | 82 | 100 | 20 | 104 | 6204 ZZV | RK-HB 082x100/47x14-100-Z | 47 | 14 | 920 |
| HB 85x60/17-60K | 85 | 60 | 17 | 60 | 6303 ZZ | RK-HB 085x060/47x14-60-Z | 47 | 14 | 560 |
| HB 85x60/20-60K | 85 | 60 | 20 | 60 | 6204 ZZ | RK-HB 085x060/47x14-60-Z | 47 | 14 | 560 |
| HB 85x60/20-65K | 85 | 60 | 20 | 65 | 6204 ZZV | RK-HB 085x060/47x14-60-Z | 47 | 14 | 560 |
| HB 85x70/17-70K | 85 | 70 | 17 | 70 | 6303 ZZ | RK-HB 085x070/47x14-70-Z | 47 | 14 | 660 |
| HB 85x70/20-70K | 85 | 70 | 20 | 70 | 6204 ZZ | RK-HB 085x070/47x14-70-Z | 47 | 14 | 660 |
| HB 85x70/20-75K | 85 | 70 | 20 | 75 | 6204 ZZV | RK-HB 085x070/47x14-70-Z | 47 | 14 | 660 |
| HB 85x75/17-75K | 85 | 75 | 17 | 75 | 6303 ZZ | RK-HB 085x075/47x14-75-Z | 47 | 14 | 720 |
| HB 85x75/20-75K | 85 | 75 | 20 | 75 | 6204 ZZ | RK-HB 085x075/47x14-75-Z | 47 | 14 | 720 |
| HB 85x75/25-75K | 85 | 75 | 25 | 75 | 6005 ZZ | RK-HB 085x075/47x14-75-Z | 47 | 14 | 720 |
| HB 85x80/17-82K | 85 | 80 | 17 | 82 | 6303 ZZ | RK-HB 085x080/47x14-80-Z | 47 | 14 | 770 |
| HB 85x80/20-80K | 85 | 80 | 20 | 80 | 6204 ZZ | RK-HB 085x080/47x14-80-Z | 47 | 14 | 770 |
| HB 85x80/20-85K | 85 | 80 | 20 | 85 | 6204 ZZV | RK-HB 085x080/47x14-80-Z | 47 | 14 | 770 |
| HB 85x80/25-80K | 85 | 80 | 25 | 80 | 6005 ZZ | RK-HB 085x080/47x14-80-Z | 47 | 14 | 770 |
| HB 85x80/25-85K | 85 | 80 | 25 | 85 | 6005 ZZV | RK-HB 085x080/47x14-80-Z | 47 | 14 | 770 |
| HB 85x90/17-90K | 85 | 90 | 17 | 90 | 6303 ZZ | RK-HB 085x090/47x14-90-Z | 47 | 14 | 850 |
| HB 85x90/20-90K | 85 | 90 | 20 | 90 | 6204 ZZ | RK-HB 085x090/47x14-90-Z | 47 | 14 | 850 |
| HB 85x100/17-100K | 85 | 100 | 17 | 100 | 6303 ZZ | RK-HB 085x100/47x14-100-Z | 47 | 14 | 960 |
| HB 85x100/20-100K | 85 | 100 | 20 | 100 | 6204 ZZ | RK-HB 085x100/47x14-100-Z | 47 | 14 | 960 |
| HB 85x100/20-102K | 85 | 100 | 20 | 102 | 6204 ZZV | RK-HB 085x100/47x14-100-Z | 47 | 14 | 960 |
| HB 85x100/25-100K | 85 | 100 | 25 | 100 | 6005 ZZ | RK-HB 085x100/47x14-100-Z | 47 | 14 | 960 |

Weitere Abmessungen auf Anfrage

Varianten / Zubehör



| | | |
|-------------------------------|---|---|
| | hydrolysestabil, mit Polyamid-Radkörper | spritz- und strahlwassergeschützte Ausführung |
| Technische Beschreibung Seite | 56 | 56 |
| Artikel-Nr.-Zusatz | Serie HPOB | Serie HBW |
| Lieferbar für | auf Anfrage | auf Anfrage |



Serie HTHW, Abmessungen 82x60–85x80 mm

Gabelhubwagen-Rollen mit Polyurethan-Laufbelag Blickle Extrathane®, Metall-Radkörper, spritz- und strahlwassergeschützt



550–1.010 kg

| | |
|---------------------------------|--------------|
| Belagshärte | 92 Shore A |
| Bodenschonung / Laufruhe | gut |
| Rollwiderstand | sehr gut |
| Verschleißfestizenz | hervorragend |



Laufbelag:

- hochwertiges Polyurethan-Elastomer Blickle Extrathane®, Härte 92 Shore A
- geringer Rollwiderstand
- sehr abriebfest
- hohe Schnitt- und Weiterreißfestigkeit
- Farbe hellbraun, spurlos, kontaktverfärbungsfrei
- sehr gute chemische Verbindung mit dem Radkörper

Radkörper:

- Metall

Sonstige Eigenschaften:

- hohe chemische Beständigkeit gegen viele aggressive Medien
- Temperaturbeständigkeit: -20 °C bis +70 °C, kurzzeitig bis +90 °C, verringerte Tragfähigkeit bei über +40 °C
- optimaler Schutz des Kugellagers vor Spritz- und Strahlwasser durch die Kombination von Spaltdichtung und schleifender Dichtung

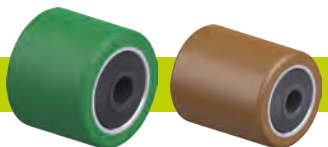
Weitere Details:

- Radserie: Seite 79
- Laufbelag: Seite 55
- Lagerarten: Seite 84–85
- chemische Beständigkeit: Seite 51

| Gabelhubwagen- rollen | Rad-Ø | Rad- breite | Trag- fähigkeit | Lagerart | Achsloch-Ø | Einspann- länge |
|--------------------------|----------|----------------|--------------------|------------|------------|--------------------|
| | (D) [mm] | (T2) [mm] | [kg] | | (d) [mm] | (T5) [mm] |
| HTHW 82x60/12-64K | 82 | 60 | 550 | Kugellager | 12 | 64 |
| HTHW 82x60/20-64K | 82 | 60 | 550 | Kugellager | 20 | 64 |
| HTHW 82x70/20-74K | 82 | 70 | 640 | Kugellager | 20 | 74 |
| HTHW 82x82/20-86K | 82 | 82 | 750 | Kugellager | 20 | 86 |
| HTHW 82x100/20-104K | 82 | 100 | 920 | Kugellager | 20 | 104 |
| HTHW 82x110/25-115K | 82 | 110 | 1.010 | Kugellager | 25 | 115 |
| HTHW 85x60/12-65K | 85 | 60 | 560 | Kugellager | 12 | 65 |
| HTHW 85x60/17-65K | 85 | 60 | 560 | Kugellager | 17 | 65 |
| HTHW 85x60/20-65K | 85 | 60 | 560 | Kugellager | 20 | 65 |
| HTHW 85x60/25-65K | 85 | 60 | 560 | Kugellager | 25 | 65 |
| HTHW 85x65/12-70K | 85 | 65 | 610 | Kugellager | 12 | 70 |
| HTHW 85x65/17-70K | 85 | 65 | 610 | Kugellager | 17 | 70 |
| HTHW 85x65/20-70K | 85 | 65 | 610 | Kugellager | 20 | 70 |
| HTHW 85x65/25-70K | 85 | 65 | 610 | Kugellager | 25 | 70 |
| HTHW 85x70/12-75K | 85 | 70 | 660 | Kugellager | 12 | 75 |
| HTHW 85x70/17-75K | 85 | 70 | 660 | Kugellager | 17 | 75 |
| HTHW 85x70/20-75K | 85 | 70 | 660 | Kugellager | 20 | 75 |
| HTHW 85x70/25-75K | 85 | 70 | 660 | Kugellager | 25 | 75 |
| HTHW 85x75/12-80K | 85 | 75 | 720 | Kugellager | 12 | 80 |
| HTHW 85x75/17-80K | 85 | 75 | 720 | Kugellager | 17 | 80 |
| HTHW 85x75/20-80K | 85 | 75 | 720 | Kugellager | 20 | 80 |
| HTHW 85x75/25-80K | 85 | 75 | 720 | Kugellager | 25 | 80 |
| HTHW 85x80/12-85K | 85 | 80 | 770 | Kugellager | 12 | 85 |
| HTHW 85x80/17-82K | 85 | 80 | 770 | Kugellager | 17 | 82 |
| HTHW 85x80/17-85K | 85 | 80 | 770 | Kugellager | 17 | 85 |
| HTHW 85x80/20-85K | 85 | 80 | 770 | Kugellager | 20 | 85 |
| HTHW 85x80/25-85K | 85 | 80 | 770 | Kugellager | 25 | 85 |

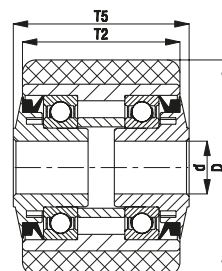
Weitere Abmessungen siehe nächste Seite

Varianten / Zubehör



| | mit Polyurethan- Laufbelag Blickle Softthane® | mit Polyurethan- Laufbelag Blickle Besthane® |
|-------------------------------|---|--|
| Technische Beschreibung Seite | 55 | 56 |
| Artikel-Nr.-Zusatz | Serie HSTW | Serie HBW |
| Lieferbar für | auf Anfrage* | auf Anfrage |

* Härte 75 Shore A



Serie HTHW, Abmessungen 85x85–85x110 mm

Gabelhubwagen-Rollen mit Polyurethan-Laufbelag Blickle Extrathane®, Metall-Radkörper, spritz- und strahlwassergeschützt



820–1.060 kg

| | |
|---------------------------------|--------------|
| Belagshärte | 92 Shore A |
| Bodenschonung / Laufruhe | gut |
| Rollwiderstand | sehr gut |
| Verschleißresistenz | hervorragend |



Laufbelag:

- hochwertiges Polyurethan-Elastomer Blickle Extrathane®, Härte 92 Shore A
- geringer Rollwiderstand
- sehr abriebfest
- hohe Schnitt- und Weiterreißfestigkeit
- Farbe hellbraun, spurlos, kontaktverfärbungsfrei
- sehr gute chemische Verbindung mit dem Radkörper

Radkörper:

- Metall

Sonstige Eigenschaften:

- hohe chemische Beständigkeit gegen viele aggressive Medien
- Temperaturbeständigkeit: -20 °C bis +70 °C, kurzzeitig bis +90 °C, verringerte Tragfähigkeit bei über +40 °C
- optimaler Schutz des Kugellagers vor Spritz- und Strahlwasser durch die Kombination von Spaltdichtung und schleifender Dichtung

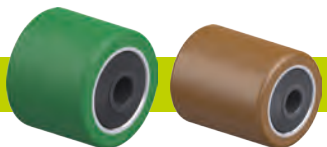
Weitere Details:

- Radserie: Seite 79
- Laufbelag: Seite 55
- Lagerarten: Seite 84–85
- chemische Beständigkeit: Seite 51

| Gabelhubwagen- rollen | Rad-Ø | Rad- breite | Trag- fähigkeit | Lagerart | Achsloch-Ø | Einspann- länge |
|--------------------------|----------|----------------|--------------------|------------|------------|--------------------|
| | (D) [mm] | (T2) [mm] | [kg] | | (d) [mm] | (T5) [mm] |
| HTHW 85x85/12-90K | 85 | 85 | 820 | Kugellager | 12 | 90 |
| HTHW 85x85/17-90K | 85 | 85 | 820 | Kugellager | 17 | 90 |
| HTHW 85x85/20-90K | 85 | 85 | 820 | Kugellager | 20 | 90 |
| HTHW 85x85/25-90K | 85 | 85 | 820 | Kugellager | 25 | 90 |
| HTHW 85x90/12-95K | 85 | 90 | 850 | Kugellager | 12 | 95 |
| HTHW 85x90/17-95K | 85 | 90 | 850 | Kugellager | 17 | 95 |
| HTHW 85x90/20-95K | 85 | 90 | 850 | Kugellager | 20 | 95 |
| HTHW 85x90/25-95K | 85 | 90 | 850 | Kugellager | 25 | 95 |
| HTHW 85x95/12-100K | 85 | 95 | 910 | Kugellager | 12 | 100 |
| HTHW 85x95/17-100K | 85 | 95 | 910 | Kugellager | 17 | 100 |
| HTHW 85x95/20-100K | 85 | 95 | 910 | Kugellager | 20 | 100 |
| HTHW 85x95/25-100K | 85 | 95 | 910 | Kugellager | 25 | 100 |
| HTHW 85x100/12-105K | 85 | 100 | 960 | Kugellager | 12 | 105 |
| HTHW 85x100/17-105K | 85 | 100 | 960 | Kugellager | 17 | 105 |
| HTHW 85x100/20-105K | 85 | 100 | 960 | Kugellager | 20 | 105 |
| HTHW 85x100/25-105K | 85 | 100 | 960 | Kugellager | 25 | 105 |
| HTHW 85x105/12-110K | 85 | 105 | 1.010 | Kugellager | 12 | 110 |
| HTHW 85x105/17-110K | 85 | 105 | 1.010 | Kugellager | 17 | 110 |
| HTHW 85x105/20-110K | 85 | 105 | 1.010 | Kugellager | 20 | 110 |
| HTHW 85x105/25-110K | 85 | 105 | 1.010 | Kugellager | 25 | 110 |
| HTHW 85x110/12-115K | 85 | 110 | 1.060 | Kugellager | 12 | 115 |
| HTHW 85x110/17-115K | 85 | 110 | 1.060 | Kugellager | 17 | 115 |
| HTHW 85x110/20-115K | 85 | 110 | 1.060 | Kugellager | 20 | 115 |
| HTHW 85x110/25-115K | 85 | 110 | 1.060 | Kugellager | 25 | 115 |

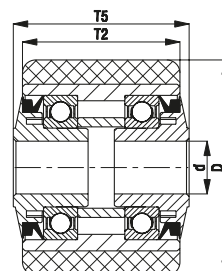
Weitere Abmessungen auf Anfrage

Varianten / Zubehör



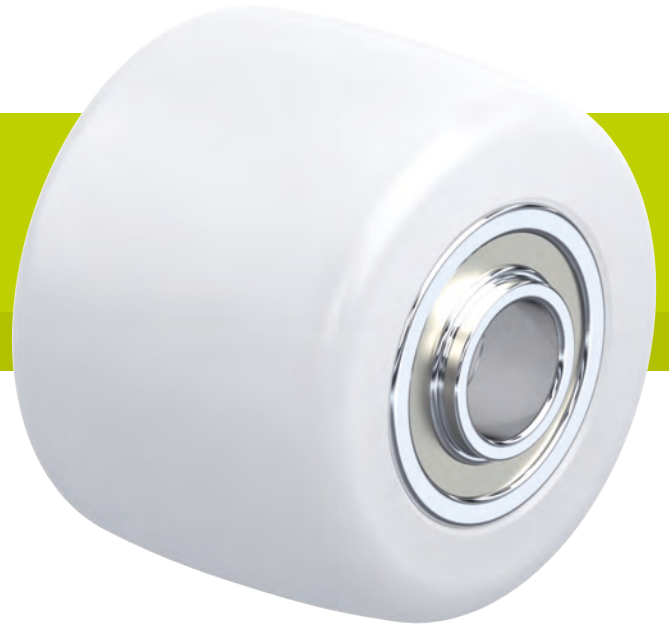
| | mit Polyurethan-Laufbelag Blickle Softthane® | mit Polyurethan-Laufbelag Blickle Besthane® |
|-------------------------------|--|---|
| Technische Beschreibung Seite | 55 | 56 |
| Artikel-Nr.-Zusatz | Serie HSTW | Serie HBW |
| Lieferbar für | auf Anfrage* | auf Anfrage |

* Härte 75 Shore A



Serie HPO

Gabelhubwagen-Rollen aus Polyamid



420–1.100 kg

| | |
|---------------------------------|--------------|
| Belagshärte | 70 Shore D |
| Bodenschonung / Laufruhe | befriedigend |
| Rollwiderstand | hervorragend |
| Verschleißresistenz | gut |

Gabelhubwagen-Rolle:

- hochwertiges Polyamid 6, bruchfest, Härte 70 Shore D
- sehr geringer Rollwiderstand
- leichter Lauf auf glatten Böden
- sehr abriebfest
- Farbe natur-weiß

Sonstige Eigenschaften:

- hohe chemische Beständigkeit gegen viele aggressive Medien
- Temperaturbeständigkeit: -20 °C bis +80 °C, verringerte Tragfähigkeit bei über +35 °C

Weitere Details:

- Radserie: Seite 79
- Laufbelag: Seite 57
- Lagerarten: Seite 84–85
- chemische Beständigkeit: Seite 51

| Gabelhubwagenrollen | Rad-Ø (D) [mm] | Radbreite (T2) [mm] | Tragfähigkeit [kg] | Kugellager | Achsloch-Ø (d) [mm] | Einspannlänge (T5) [mm] |
|----------------------|-------------------|------------------------|-----------------------|------------|------------------------|----------------------------|
| HPO 80x61/20-67K | 80 | 61 | 600 | 6204 ZZV | 20 | 67 |
| HPO 80x70/20-76K | 80 | 70 | 650 | 6204 ZZV | 20 | 76 |
| HPO 80x74/20-80K | 80 | 74 | 700 | 6204 ZZV | 20 | 80 |
| HPO 82x54/20-54K | 82 | 54 | 600 | 6204 ZZ | 20 | 54 |
| HPO 82x54/20-60K | 82 | 54 | 600 | 6204 ZZV | 20 | 60 |
| HPO 82x60/20-60K | 82 | 60 | 610 | 6204 ZZ | 20 | 60 |
| HPO 82x60/25-60K | 82 | 60 | 610 | 6005 ZZ | 25 | 60 |
| HPO 82x62/20-65K | 82 | 62 | 620 | 6204 ZZV | 20 | 65 |
| HPO 82x64/20-64K | 82 | 64 | 650 | 6204 ZZ | 20 | 64 |
| HPO 82x66/20-72K | 82 | 66 | 675 | 6204 ZZV | 20 | 72 |
| HPO 82x68/20-74K | 82 | 68 | 675 | 6204 ZZV | 20 | 74 |
| HPO 82x70/20-62K | 82 | 70 | 700 | 6204 ZZ | 20 | 62 |
| HPO 82x70/20-70K | 82 | 70 | 700 | 6204 ZZ | 20 | 70 |
| HPO 82x73/20-79K | 82 | 73 | 700 | 6204 ZZV | 20 | 79 |
| HPO 82x75/20-75K | 82 | 75 | 750 | 6204 ZZ | 20 | 75 |
| HPO 82x79/20-85K | 82 | 79 | 800 | 6204 ZZV | 20 | 85 |
| HPO 82x80/20-80K | 82 | 80 | 800 | 6204 ZZ | 20 | 80 |
| HPO 82x84/20-84K | 82 | 84 | 850 | 6204 ZZ | 20 | 84 |
| HPO 82x91/20-97K | 82 | 91 | 900 | 6204 ZZV | 20 | 97 |
| HPO 82x93/20-93K | 82 | 93 | 900 | 6204 ZZ | 20 | 93 |
| HPO 82x98/20-98K | 82 | 98 | 975 | 6204 ZZ | 20 | 98 |
| HPO 82x100/20-100K | 82 | 100 | 1.000 | 6204 ZZ | 20 | 100 |
| HPO 85x40/20-40K | 85 | 40 | 420 | 6204 ZZ | 20 | 40 |
| HPO 85x60/17-60K | 85 | 60 | 650 | 6303 ZZ | 17 | 60 |
| HPO 85x60/20-60K | 85 | 60 | 650 | 6204 ZZ | 20 | 60 |
| HPO 85x65/20-65K | 85 | 65 | 700 | 6204 ZZ | 20 | 65 |
| HPO 85x70/20-70K | 85 | 70 | 750 | 6204 ZZ | 20 | 70 |
| HPO 85x75/17-78K * | 85 | 75 | 800 | 6006 2RS | 17 | 78 |
| HPO 85x75/20-75K | 85 | 75 | 800 | 6204 ZZ | 20 | 75 |
| HPO 85x80/20-80K | 85 | 80 | 850 | 6204 ZZ | 20 | 80 |
| HPO 85x85/20-85K | 85 | 85 | 900 | 6204 ZZ | 20 | 85 |
| HPO 85x90/20-90K | 85 | 90 | 950 | 6204 ZZ | 20 | 90 |
| HPO 85x100/17-103K * | 85 | 100 | 1.100 | 6006 2RS | 17 | 103 |
| HPO 85x100/20-100K | 85 | 100 | 1.100 | 6204 ZZ | 20 | 100 |

* Mit Polyamidbuchse

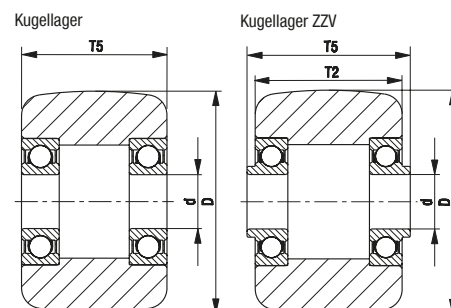
Weitere Abmessungen auf Anfrage

Varianten / Zubehör



| | | |
|-------------------------------|--|---|
| | mit rostfreiem Kugellager in der Radnabe | aus Gusspolyamid für höhere Tragfähigkeiten |
| Technische Beschreibung Seite | 84 | 57 |
| Artikel-Nr.-Zusatz | -XK | Serie HGSP0 |
| Lieferbar für | auf Anfrage** | auf Anfrage |

** Bei einigen Abmessungen reduzierte Tragfähigkeiten



Serie ALEV, ALST, ALTH, PO

Fronträder für Gabelhubwagen

500–800 kg



Rad: Serie ALEV

- Reifen: hochwertiger Elastik-Vollgummi "Blickle EasyRoll" in Leichtlaufqualität, Härte 65 Shore A, Farbe schwarz
- Radkörper: Aluminium-Druckguss
- Übersicht Radserien Seite 63

Rad: Serie ALST

- Laufbelag: hochwertiges Polyurethan-Elastomer Blickle Softhane®, Härte 75 Shore A, Farbe grün, spurlos, kontaktverfärbungsfrei
- Radkörper: Aluminium-Druckguss
- Übersicht Radserien Seite 66

Rad: Serie ALTH

- Laufbelag: hochwertiges Polyurethan-Elastomer Blickle Extrathane®, Härte 92 Shore A, Farbe hellbraun, spurlos, kontaktverfärbungsfrei
- Radkörper: Aluminium-Druckguss
- Übersicht Radserien Seite 65

Rad: Serie PO

- hochwertiges Polyamid 6, bruchfest, Härte 70 Shore D, Farbe natur-weiß
- Übersicht Radserien Seite 69

| Räder | Rad-Ø (D) [mm] | Rad- breite (T2) [mm] | Tragfähig- keit bei 4 km/h [kg] | Tragfähig- keit bei 10 km/h [kg] | Lagerart | Achslloch-Ø (d) [mm] | Naben- länge (T1) [mm] | Einspann- länge (T5) [mm] |
|--------------------|-------------------|-----------------------------|---------------------------------------|--|------------|-------------------------|------------------------------|---------------------------------|
| Serie ALEV | | | | | | | | |
| ALEV 200x50/20-54K | 200 | 50 | 500 | 250 | Kugellager | 20 | 60 | 54 |
| ALEV 200x50/25-50K | 200 | 50 | 500 | 250 | Kugellager | 25 | 60 | 50 |
| Serie ALST | | | | | | | | |
| ALST 200x50/20-54K | 200 | 50 | 700 | 300 | Kugellager | 20 | 60 | 54 |
| ALST 200x50/25-50K | 200 | 50 | 700 | 300 | Kugellager | 25 | 60 | 50 |
| Serie ALTH | | | | | | | | |
| ALTH 180x50/20-54K | 180 | 50 | 700 | 350 | Kugellager | 20 | 60 | 54 |
| ALTH 180x50/25-50K | 180 | 50 | 700 | 350 | Kugellager | 25 | 60 | 50 |
| ALTH 200x50/20-40K | 200 | 50 | 800 | 400 | Kugellager | 20 | 50 | 40 |
| ALTH 200x50/20-54K | 200 | 50 | 800 | 400 | Kugellager | 20 | 60 | 54 |
| ALTH 200x50/25-36K | 200 | 50 | 800 | 400 | Kugellager | 25 | 50 | 36 |
| ALTH 200x50/25-50K | 200 | 50 | 800 | 400 | Kugellager | 25 | 60 | 50 |
| Serie PO | | | | | | | | |
| PO 200x50/20-54K | 200 | 50 | 600 | – | Kugellager | 20 | 60 | 54 |
| PO 200x50/25-50K | 200 | 50 | 600 | – | Kugellager | 25 | 60 | 50 |

Varianten / Zubehör



mit rostfreiem Kugellager in der Radnabe

Technische Beschreibung Seite

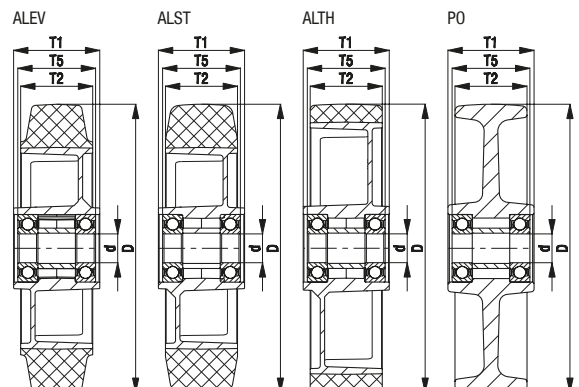
84

Artikel-Nr.-Zusatz

-XK

Lieferbar für

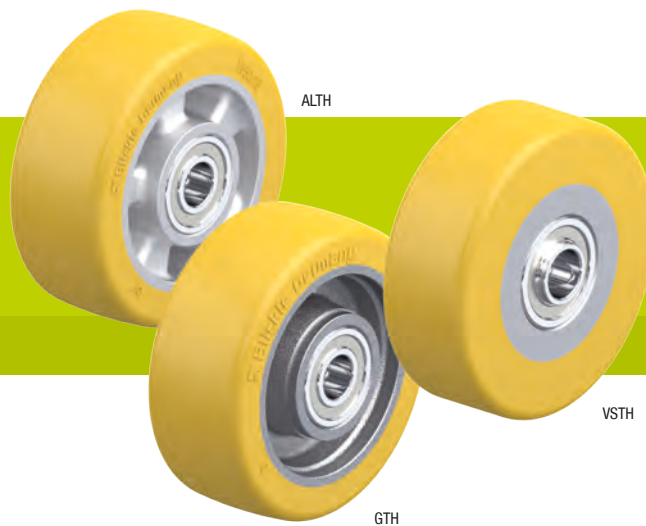
auf Anfrage



Serie ALTH, GTH, VSTH

**Schwerlast-Räder
mit Polyurethan-Laufbelag Blickle Extrathane®,
mit Aluminium-, Guss- bzw. Stahl-Radkörper**

360–1.100 kg



Rad: Serie ALTH

- Laufbelag: hochwertiges Polyurethan-Elastomer Blickle Extrathane®, Härte 92 Shore A, Farbe hellbraun, spurlos, kontaktverfärbungsfrei
- Radkörper: Aluminium-Druckguss
- Übersicht Radserien Seite 65

Rad: Serie GTH

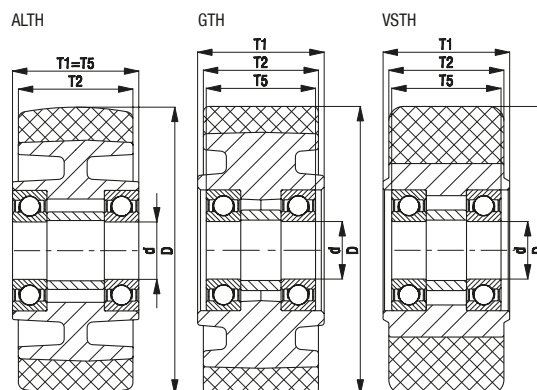
- Laufbelag: hochwertiges Polyurethan-Elastomer Blickle Extrathane®, Härte 92 Shore A, Farbe hellbraun, spurlos, kontaktverfärbungsfrei
- Radkörper: robuster Grauguss, lackiert, Farbe silber, ab Rad-Ø 150 mm mit Schmiernippel
- Übersicht Radserien Seite 66

Rad: Serie VSTH

- Laufbelag: hochwertiges Polyurethan-Elastomer Blickle Extrathane®, Härte 92 Shore A, Farbe hellbraun, spurlos, kontaktverfärbungsfrei
- Radkörper: Stahl
- Übersicht Radserien Seite 66

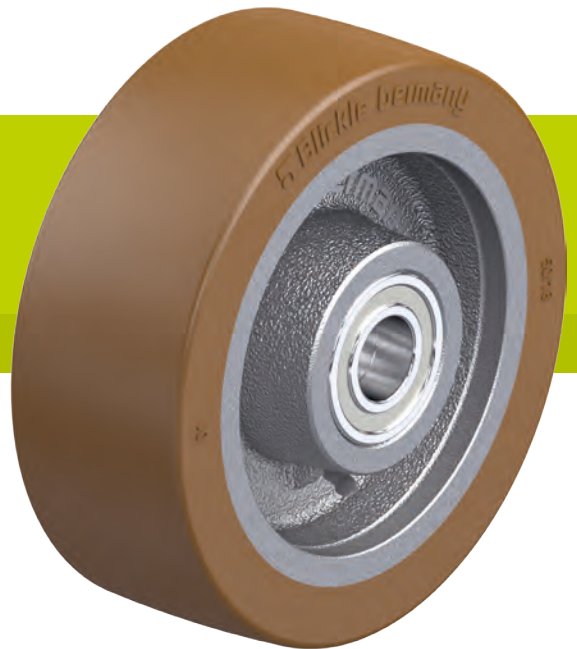
| Räder | Rad-Ø (D) [mm] | Rad- breite (T2) [mm] | Tragfähig- keit bei 4 km/h [kg] | Tragfähig- keit bei 10 km/h [kg] | Lagerart | Achsloch-Ø (d) [mm] | Naben- länge (T1) [mm] | Einspann- länge (T5) [mm] |
|--------------------|-------------------|-----------------------------|---------------------------------------|--|------------|------------------------|------------------------------|---------------------------------|
| Serie ALTH | | | | | | | | |
| ALTH 101/15K * | 100 | 40 | 420 | – | Kugellager | 15 | 40 | 40 |
| ALTH 140/20K | 140 | 54 | 800 | 400 | Kugellager | 20 | 60 | 60 |
| Serie GTH | | | | | | | | |
| GTH 101/20-50K | 100 | 50 | 600 | – | Kugellager | 20 | 50 | 50 |
| GTH 110x50/20-46K | 110 | 50 | 650 | – | Kugellager | 20 | 50 | 46 |
| GTH 125x40/20-48K | 125 | 40 | 550 | – | Kugellager | 20 | 50 | 48 |
| GTH 127/20-50K | 125 | 50 | 700 | 350 | Kugellager | 20 | 50 | 50 |
| GTH 127/25-50K | 125 | 50 | 700 | 350 | Kugellager | 25 | 50 | 50 |
| GTH 140X59/20-68K | 140 | 59 | 800 | 400 | Kugellager | 20 | 68 | 68 |
| GTH 140X59/25-54K | 140 | 59 | 800 | 400 | Kugellager | 25 | 68 | 54 |
| GTH 150/20-50K | 150 | 50 | 800 | 400 | Kugellager | 20 | 50 | 50 |
| GTH 150/20-58K | 150 | 50 | 800 | 400 | Kugellager | 20 | 60 | 58 |
| GTH 150X54/20-60K | 150 | 54 | 850 | 420 | Kugellager | 20 | 60 | 60 |
| GTH 150X55/25-59K | 150 | 55 | 850 | 420 | Kugellager | 25 | 57 | 59 |
| GTH 182/25K | 180 | 65 | 1.100 | 550 | Kugellager | 25 | 75 | 75 |
| Serie VSTH | | | | | | | | |
| VSTH 100x40/20-40K | 100 | 40 | 360 | – | Kugellager | 20 | 40 | 40 |
| VSTH 100x40/20-44K | 100 | 40 | 360 | – | Kugellager | 20 | 44 | 44 |
| VSTH 100x40/20-43K | 100 | 40 | 360 | – | Kugellager | 20 | 45 | 43 |
| VSTH 100x40/25-40K | 100 | 40 | 360 | – | Kugellager | 25 | 40 | 40 |
| VSTH 120x50/25-50K | 120 | 50 | 540 | – | Kugellager | 25 | 50 | 50 |
| VSTH 125x43/20-49K | 125 | 43 | 480 | – | Kugellager | 20 | 43 | 49 |

* Mit schwerem Radkörper, Mittelsteg-Ausführung



Serie GB

Schwerlast-Räder mit Polyurethan-Laufbelag Blickle Besthane®, mit Guss-Radkörper



450–1.200 kg

Belagshärte
 92 Shore A

Bodenschonung / Laufruhe
 gut

Rollwiderstand
 hervorragend

Verschleißresistenz
 hervorragend



Laufbelag:

- hochwertiges Polyurethan-Elastomer Blickle Besthane®, Härte 92 Shore A
- sehr geringer Rollwiderstand
- **hohe dynamische Belastbarkeit**
- sehr abriebfest
- hohe Schnitt- und Weiterreißfestigkeit
- Farbe braun, spurlos, kontaktverfärbungsfrei
- sehr gute chemische Verbindung mit dem Radkörper

Radkörper:

- robuster Grauguss
- ab Rad-Ø 150 mm mit Schmiernippel
- lackiert, Farbe silber

Sonstige Eigenschaften:

- hohe chemische Beständigkeit gegen viele aggressive Medien
- Temperaturbeständigkeit: -20 °C bis +70 °C, kurzzeitig bis +90 °C, verringerte Tragfähigkeit bei über +40 °C

Weitere Details:

- Radserie: Seite 67
- Laufbelag: Seite 56
- Lagerarten: Seite 84–85
- chemische Beständigkeit: Seite 51

| Räder | Rad-Ø (D) [mm] | Rad- breite (T2) [mm] | Tragfähig- keit bei 4 km/h [kg] | Tragfähig- keit bei 10 km/h [kg] | Tragfähig- keit bei 16 km/h [kg] | Lagerart | Achsloch-Ø (d) [mm] | Naben- länge (T1) [mm] | Einspann- länge (T5) [mm] |
|-------------------------|-------------------|-----------------------------|---------------------------------------|--|--|------------|------------------------|------------------------------|---------------------------------|
| GB 100/15K | 100 | 40 | 450 | – | – | Kugellager | 15 | 40 | 40 |
| GB 101/20-50K | 100 | 50 | 600 | – | – | Kugellager | 20 | 50 | 50 |
| GB 128/20K | 125 | 60 | 850 | 590 | 340 | Kugellager | 20 | 60 | 60 |
| GB 140/20K | 140 | 54 | 900 | 630 | 360 | Kugellager | 20 | 60 | 60 |
| GB 150/20-50K | 150 | 50 | 800 | 560 | 320 | Kugellager | 20 | 50 | 50 |
| GB 150x54/20-60K | 150 | 54 | 950 | 660 | 380 | Kugellager | 20 | 60 | 60 |
| GB 154/25-78K | 150 | 80 | 1.200 | 840 | 480 | Kugellager | 25 | 78 | 78 |
| GB 182/25K | 180 | 65 | 1.100 | 770 | 440 | Kugellager | 25 | 75 | 75 |

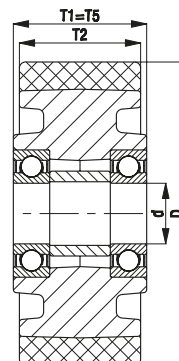
Deutlich höhere Tragfähigkeiten möglich für Anwendungen ohne Hindernisse
Weitere Abmessungen siehe Seite 312

Varianten / Zubehör



hydrolysestabil,
mit Gusspolyamid-Rad-
körper

| | |
|-------------------------------|--------------------|
| Technische Beschreibung Seite | 56 |
| Artikel-Nr.-Zusatz | Serie GSP0B |
| Lieferbar für | auf Anfrage |



Serie GVU

Schwerlast-Räder mit Polyurethan-Laufbelag Vulkollan®, mit Guss-Radkörper

450–1.200 kg

Belagshärte
 92 Shore A

Bodenschonung / Laufruhe
 gut

Rollwiderstand
 sehr gut

Verschleißfestenz
 hervorragend

Laufbelag:

- hochwertiges Polyurethan-Elastomer Vulkollan®, Härte 92 Shore A
- geringer Rollwiderstand
- **hohe dynamische Belastbarkeit**
- sehr abriebfest
- hohe Schnitt- und Weiterreißfestigkeit
- Farbe natur, spurlos, kontaktverfärbungsfrei
- sehr gute chemische Verbindung mit dem Radkörper

Radkörper:

- robuster Grauguss
- ab Rad-Ø 150 mm mit Schmiernippel
- lackiert, Farbe silber

Sonstige Eigenschaften:

- hohe chemische Beständigkeit gegen viele aggressive Medien
- Temperaturbeständigkeit: -20 °C bis +70 °C, kurzzeitig bis +90 °C, verringerte Tragfähigkeit bei über +40 °C

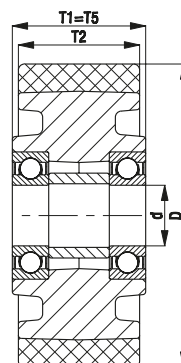
Weitere Details:

- Radserie: Seite 68
- Laufbelag: Seite 56
- Lagerarten: Seite 84–85
- chemische Beständigkeit: Seite 51



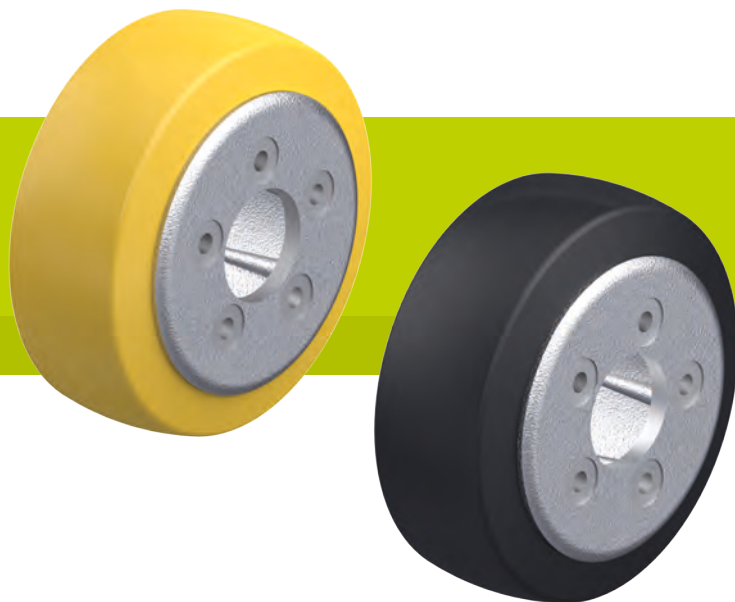
| Räder | Rad-Ø (D) [mm] | Rad- breite (T2) [mm] | Tragfähig- keit bei 4 km/h [kg] | Tragfähig- keit bei 10 km/h [kg] | Tragfähig- keit bei 16 km/h [kg] | Lagerart | Achsloch-Ø (d) [mm] | Naben- länge (T1) [mm] | Einspann- länge (T5) [mm] |
|--------------------------|-------------------|-----------------------------|---------------------------------------|--|--|------------|------------------------|------------------------------|---------------------------------|
| GVU 100/15K | 100 | 40 | 450 | – | – | Kugellager | 15 | 40 | 40 |
| GVU 101/20-50K | 100 | 50 | 600 | – | – | Kugellager | 20 | 50 | 50 |
| GVU 128/20K | 125 | 60 | 850 | 590 | 340 | Kugellager | 20 | 60 | 60 |
| GVU 140/20K | 140 | 54 | 900 | 630 | 360 | Kugellager | 20 | 60 | 60 |
| GVU 150/20-50K | 150 | 50 | 800 | 560 | 320 | Kugellager | 20 | 50 | 50 |
| GVU 150x54/20-60K | 150 | 54 | 850 | 590 | 340 | Kugellager | 20 | 60 | 60 |
| GVU 154/25-78K | 150 | 80 | 1.200 | 840 | 480 | Kugellager | 25 | 78 | 78 |
| GVU 182/25K | 180 | 65 | 1.100 | 770 | 440 | Kugellager | 25 | 75 | 75 |

Weitere Abmessungen siehe Seite 326



Serie RTH, RB, REV

Staplerräder, Antriebs- und Laufräder für Flurförderfahrzeuge



Rad: Serie RTH

- Laufbelag: hochwertiges Polyurethan-Elastomer Blickle Extrathane®, Härte 92 Shore A, geringer Rollwiderstand, sehr abriebfest, hohe Schnitt- und Weiterreißfestigkeit, Farbe hellbraun, spurlos, kontaktverfärbungsfrei, sehr gute chemische Verbindung mit dem Radkörper (Materialbeschreibung Seite 55)
- Radkörper: Grauguss bzw. Kugelgraphitguss
- Übersicht Radserien Seite 79

Rad: Serie RB

- Laufbelag: hochwertiges Polyurethan-Elastomer Blickle Besthane®, Härte 92 Shore A, sehr geringer Rollwiderstand, **hohe dynamische Belastbarkeit**, sehr abriebfest, hohe Schnitt- und Weiterreißfestigkeit, Farbe braun, spurlos, kontaktverfärbungsfrei, sehr gute chemische Verbindung mit dem Radkörper (Materialbeschreibung Seite 56)
- Radkörper: Grauguss bzw. Kugelgraphitguss
- Übersicht Radserien Seite 80

Rad: Serie REV

- Reifen: hochwertiger Elastik-Vollgummi in Antriebsqualität, Härte 70 Shore A, sehr hoher Fahrkomfort, sehr bodenschonend, geräuscharmer Lauf, Farbe schwarz, REV 215x82/60-5-SG: Farbe grau, spurlos (Materialbeschreibung Seite 53)
- Radkörper: Grauguss bzw. Kugelgraphitguss
- Übersicht Radserien Seite 79



Atlet

BT

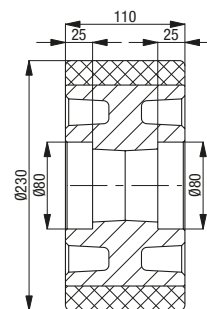
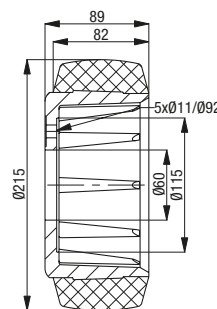
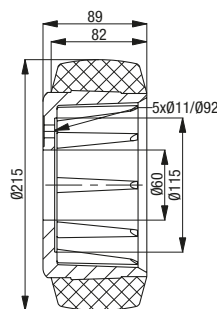
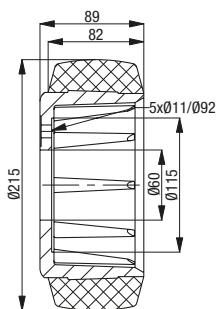
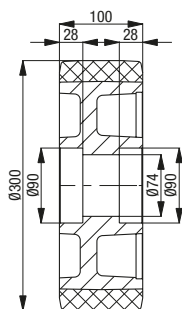
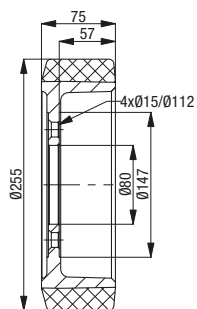
BT

BT

BT

BT

| Passend für Hersteller-Nr. | Passend für Hersteller-Nr. | Passend für Hersteller-Nr. | Passend für Hersteller-Nr. | Passend für Hersteller-Nr. | Passend für Hersteller-Nr. |
|----------------------------|----------------------------|----------------------------|----------------------------|----------------------------|----------------------------|
| 78120 | 74559 | 129938 | 127352 | 129920 | 133862 |
| Artikel-Nr. | Artikel-Nr. | Artikel-Nr. | Artikel-Nr. | Artikel-Nr. | Artikel-Nr. |
| RTH 255x75/80-4 | RB 300x100/90x28 | REV 215x82/60-5 | REV 215x82/60-5-SG | RTH 215x82/60-5 | RTH 230x110/80x25 |



Weitere Abmessungen auf Anfrage

Serie RTH, RB, REV

Staplerräder, Antriebs- und Laufräder für Flurförderfahrzeuge



Rad: Serie RTH

- Laufbelag: hochwertiges Polyurethan-Elastomer Blickle Extrathane®, Härte 92 Shore A, geringer Rollwiderstand, sehr abriebfest, hohe Schnitt- und Weiterreißfestigkeit, Farbe hellbraun, spurlos, kontaktverfärbungsfrei, sehr gute chemische Verbindung mit dem Radkörper (Materialbeschreibung Seite 55)
- Radkörper: Grauguss bzw. Kugelgraphitguss
- Übersicht Radserien Seite 79

Rad: Serie RB

- Laufbelag: hochwertiges Polyurethan-Elastomer Blickle Besthane®, Härte 92 Shore A, sehr geringer Rollwiderstand, **hohe dynamische Belastbarkeit**, sehr abriebfest, hohe Schnitt- und Weiterreißfestigkeit, Farbe braun, spurlos, kontaktverfärbungsfrei, sehr gute chemische Verbindung mit dem Radkörper (Materialbeschreibung Seite 56)
- Radkörper: Grauguss bzw. Kugelgraphitguss
- Übersicht Radserien Seite 80

Rad: Serie REV

- Reifen: hochwertiger Elastik-Vollgummi in Antriebsqualität, Härte 70 Shore A, sehr hoher Fahrkomfort, sehr bodenschonend, geräuscharmer Lauf, Farbe schwarz (Materialbeschreibung Seite 53)
- Radkörper: Grauguss bzw. Kugelgraphitguss
- Übersicht Radserien Seite 79



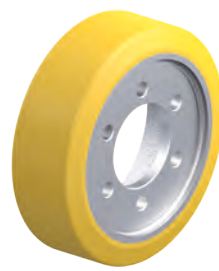
BT



BV



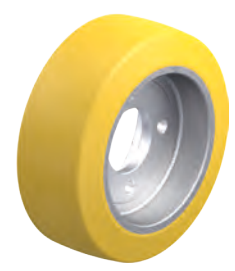
BV



BV

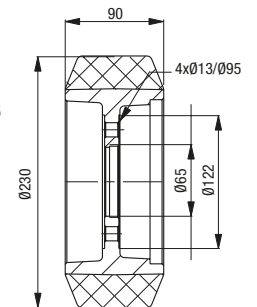
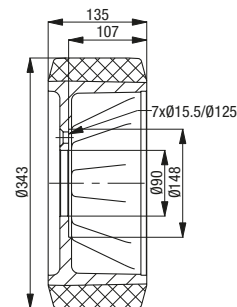
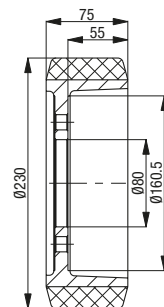
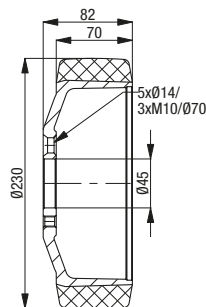
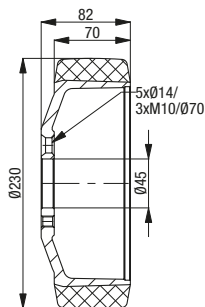
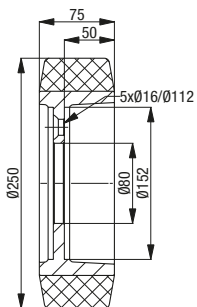


Fenwick-Linde



Fenwick-Linde

| Passend für Hersteller-Nr. | Passend für Hersteller-Nr. | Passend für Hersteller-Nr. | Passend für Hersteller-Nr. | Passend für Hersteller-Nr. | Passend für Hersteller-Nr. |
|----------------------------|----------------------------|----------------------------|----------------------------|----------------------------|----------------------------|
| 138457 | 3070056 | 3070053 | 3070068 | 29903814 | 39902305 |
| Artikel-Nr. | Artikel-Nr. | Artikel-Nr. | Artikel-Nr. | Artikel-Nr. | Artikel-Nr. |
| RTH 250x75/80-5 | REV 230x70/45-5+3 | RTH 230x70/45-5+3 | RTH 230x75/80-6 | RB 343x135/90-7 | RTH 230x90/65-4 |



Weitere Abmessungen auf Anfrage

Serie RTH, RB, REV

Staplerräder, Antriebs- und Laufräder für Flurförderfahrzeuge



Rad: Serie RTH

- Laufbelag: hochwertiges Polyurethan-Elastomer Blickle Extrathane®, Härte 92 Shore A, geringer Rollwiderstand, sehr abriebfest, hohe Schnitt- und Weiterreißfestigkeit, Farbe hellbraun, spurlos, kontaktverfärbungsfrei, sehr gute chemische Verbindung mit dem Radkörper (Materialbeschreibung Seite 55)
- Radkörper: Grauguss bzw. Kugelgraphitguss
- Übersicht Radserien Seite 79

Rad: Serie RB

- Laufbelag: hochwertiges Polyurethan-Elastomer Blickle Besthane®, Härte 92 Shore A, sehr geringer Rollwiderstand, **hohe dynamische Belastbarkeit**, sehr abriebfest, hohe Schnitt- und Weiterreißfestigkeit, Farbe braun, spurlos, kontaktverfärbungsfrei, sehr gute chemische Verbindung mit dem Radkörper (Materialbeschreibung Seite 56)
- Radkörper: Grauguss bzw. Kugelgraphitguss
- Übersicht Radserien Seite 80

Rad: Serie REV

- Reifen: hochwertiger Elastik-Vollgummi in Antriebsqualität, Härte 70 Shore A, sehr hoher Fahrkomfort, sehr bodenschonend, geräuscharmer Lauf, Farbe schwarz (Materialbeschreibung Seite 53)
- Radkörper: Grauguss bzw. Kugelgraphitguss
- Übersicht Radserien Seite 79



Fenwick-Linde

Fenwick-Linde

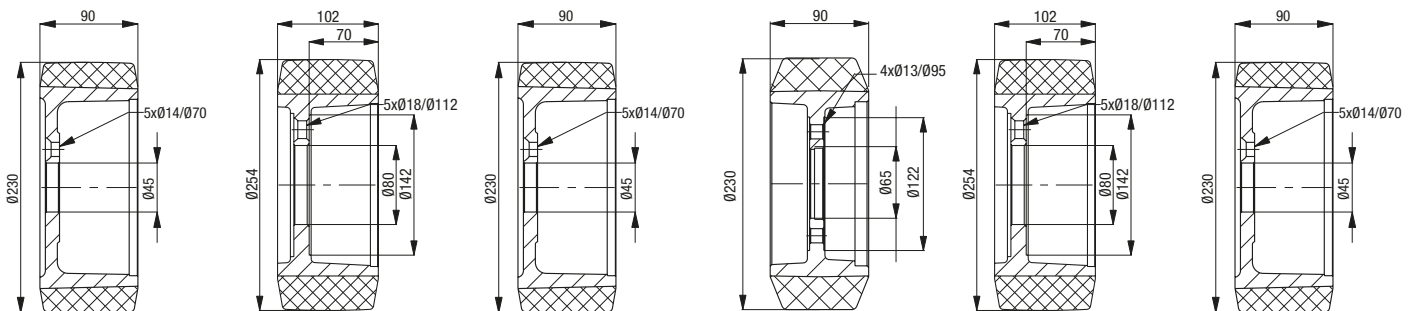
Fenwick-Linde

Fenwick-Linde

Fenwick-Linde

Fenwick-Linde

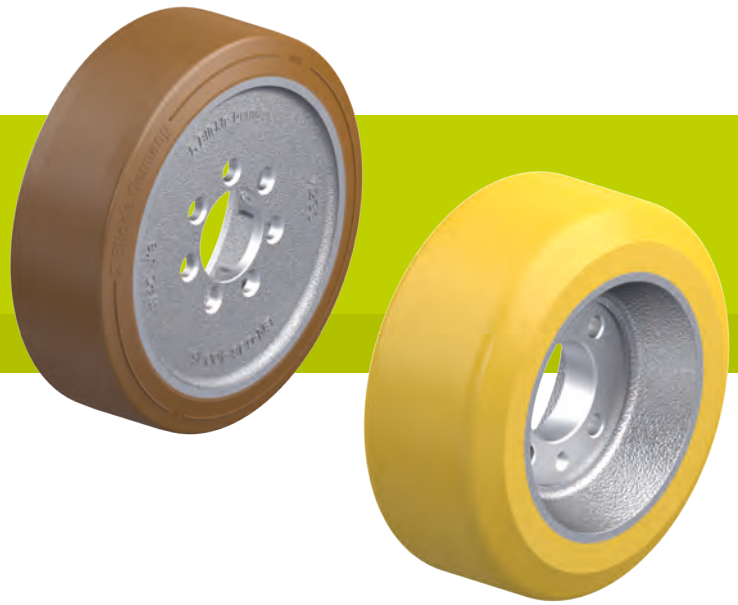
| | | | | | |
|---|---|---|---|---|---|
| Passend für Hersteller-Nr. 39933826 | Passend für Hersteller-Nr. 39902311 | Passend für Hersteller-Nr. 39933824 | Passend für Hersteller-Nr. 39902310 | Passend für Hersteller-Nr. 39902308 | Passend für Hersteller-Nr. 39933826 |
| Artikel-Nr. RB 230x90/45-5 | Artikel-Nr. RB 254x102/80-5 | Artikel-Nr. REV 230x90/45-5 | Artikel-Nr. REV 230x90/65-4 | Artikel-Nr. REV 254x102/80-5 | Artikel-Nr. RTH 230x90/45-5 |



Weitere Abmessungen auf Anfrage

Serie RTH, RB, REV

Staplerräder, Antriebs- und Laufräder für Flurförderfahrzeuge



Rad: Serie RTH

- Laufbelag: hochwertiges Polyurethan-Elastomer Blickle Extrathane®, Härte 92 Shore A, geringer Rollwiderstand, sehr abriebfest, hohe Schnitt- und Weiterreißfestigkeit, Farbe hellbraun, spurlos, kontaktverfärbungsfrei, sehr gute chemische Verbindung mit dem Radkörper (Materialbeschreibung Seite 55)
- Radkörper: Grauguss bzw. Kugelgraphitguss
- Übersicht Radserien Seite 79

Rad: Serie RB

- Laufbelag: hochwertiges Polyurethan-Elastomer Blickle Besthane®, Härte 92 Shore A, sehr geringer Rollwiderstand, **hohe dynamische Belastbarkeit**, sehr abriebfest, hohe Schnitt- und Weiterreißfestigkeit, Farbe braun, spurlos, kontaktverfärbungsfrei, sehr gute chemische Verbindung mit dem Radkörper (Materialbeschreibung Seite 56)
- Radkörper: Grauguss bzw. Kugelgraphitguss
- Übersicht Radserien Seite 80

Rad: Serie REV

- Reifen: hochwertiger Elastik-Vollgummi in Antriebsqualität, Härte 70 Shore A, sehr hoher Fahrkomfort, sehr bodenschonend, geräuscharmer Lauf, Farbe schwarz (Materialbeschreibung Seite 53)
- Radkörper: Grauguss bzw. Kugelgraphitguss
- Übersicht Radserien Seite 79



Fenwick-Linde



Jungheinrich



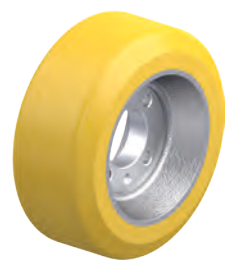
Jungheinrich



Jungheinrich

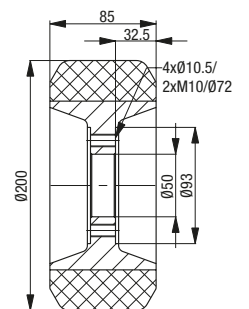
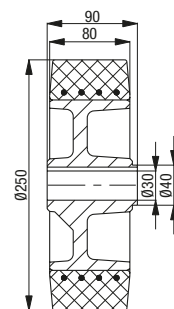
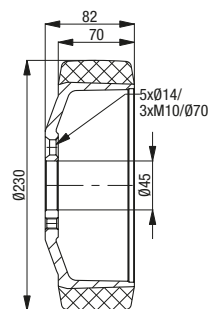
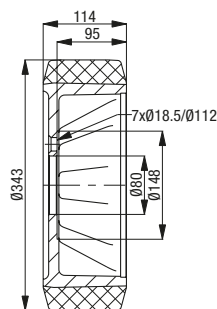
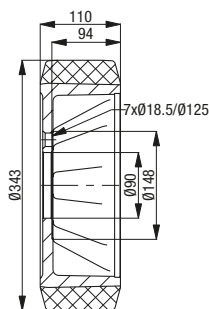
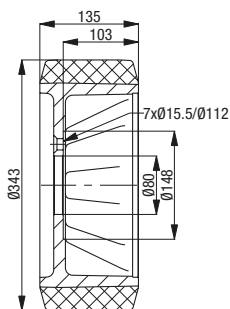


Jungheinrich



Jungheinrich

| Passend für Hersteller-Nr. | Passend für Hersteller-Nr. | Passend für Hersteller-Nr. | Passend für Hersteller-Nr. | Passend für Hersteller-Nr. | Passend für Hersteller-Nr. |
|----------------------------|----------------------------|----------------------------|----------------------------|----------------------------|----------------------------|
| 9815054219 | 51130049 | 6313503 | 6319050 | 7130113 | 6315408 |
| Artikel-Nr. | Artikel-Nr. | Artikel-Nr. | Artikel-Nr. | Artikel-Nr. | Artikel-Nr. |
| RB 343x135/80-7 | RB 343x110/90-7 | RB 343x114/80-7 | REV 230x70/45-5+3 | REV 250x80/30-90-N | RTH 200x85/50-4+2 |



Weitere Abmessungen auf Anfrage

Serie RTH, RB

Staplerräder, Antriebs- und Laufräder für Flurförderfahrzeuge



Rad: Serie RTH

- Laufbelag: hochwertiges Polyurethan-Elastomer Blickle Extrathane®, Härte 92 Shore A, geringer Rollwiderstand, sehr abriebfest, hohe Schnitt- und Weiterreißfestigkeit, Farbe hellbraun, spurlos, kontaktverfärbungsfrei, sehr gute chemische Verbindung mit dem Radkörper (Materialbeschreibung Seite 55)
- Radkörper: Grauguss bzw. Kugelgraphitguss
- Übersicht Radserien Seite 79

Rad: Serie RB

- Laufbelag: hochwertiges Polyurethan-Elastomer Blickle Besthane®, Härte 92 Shore A, sehr geringer Rollwiderstand, **hohe dynamische Belastbarkeit**, sehr abriebfest, hohe Schnitt- und Weiterreißfestigkeit, Farbe braun, spurlos, kontaktverfärbungsfrei, sehr gute chemische Verbindung mit dem Radkörper (Materialbeschreibung Seite 56)
- Radkörper: Grauguss bzw. Kugelgraphitguss
- Übersicht Radserien Seite 80



Jungheinrich

Jungheinrich

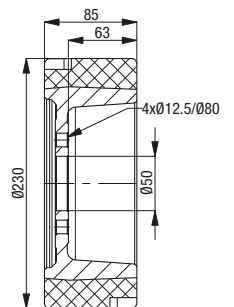
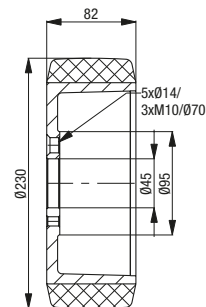
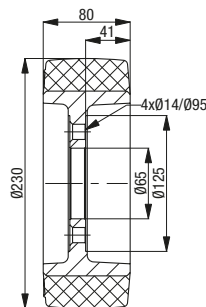
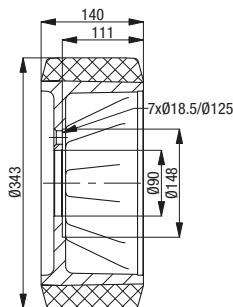
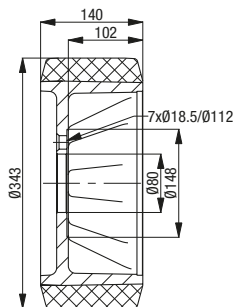
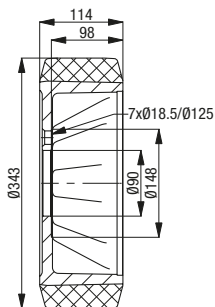
Jungheinrich

Jungheinrich

Jungheinrich

Jungheinrich

| | | | | | |
|---|---|---|---|---|--|
| Passend für Hersteller-Nr. 50262633 | Passend für Hersteller-Nr. 63145890 | Passend für Hersteller-Nr. 50429920 | Passend für Hersteller-Nr. 77800067 | Passend für Hersteller-Nr. 63215600 | Passend für Hersteller-Nr. 7134004 |
| Artikel-Nr. RB 343x114/90-7 | Artikel-Nr. RB 343x140/80-7 | Artikel-Nr. RB 343x140/90-7 | Artikel-Nr. RTH 230x80/65-4-75SH | Artikel-Nr. RTH 230x82/45-5+3 | Artikel-Nr. RTH 230x85/50-4-GL |



Weitere Abmessungen auf Anfrage

Serie RTH, REV, RVU

Staplerräder, Antriebs- und Laufräder für Flurförderfahrzeuge



Rad: Serie RTH

- Laufbelag: hochwertiges Polyurethan-Elastomer Blickle Extrathane®, Härte 92 Shore A, geringer Rollwiderstand, sehr abriebfest, hohe Schnitt- und Weiterreißfestigkeit, Farbe hellbraun, spurlos, kontaktverfärbungsfrei, sehr gute chemische Verbindung mit dem Radkörper (Materialbeschreibung Seite 55)
- Radkörper: Grauguss bzw. Kugelgraphitguss
- Übersicht Radserien Seite 79

Rad: Serie REV

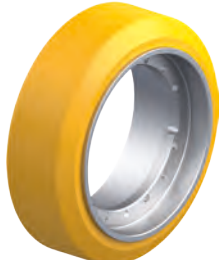
- Reifen: hochwertiger Elastik-Vollgummi in Antriebsqualität, Härte 70 Shore A, sehr hoher Fahrkomfort, sehr bodenschonend, geräuscharmer Lauf, Farbe schwarz (Materialbeschreibung Seite 53)
- Radkörper: Grauguss bzw. Kugelgraphitguss
- Übersicht Radserien Seite 79

Rad: Serie RVU

- Laufbelag: hochwertiges Polyurethan-Elastomer Vulkollan®, Härte 92 Shore A, geringer Rollwiderstand, **hohe dynamische Belastbarkeit**, sehr abriebfest, hohe Schnitt- und Weiterreißfestigkeit, Farbe natur, spurlos, sehr gute chemische Verbindung mit dem Radkörper (Materialbeschreibung Seite 56)
- Radkörper: Grauguss bzw. Kugelgraphitguss
- Übersicht Radserien Seite 80



Jungheinrich



Loc



Mic



Mic

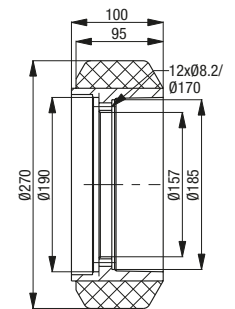
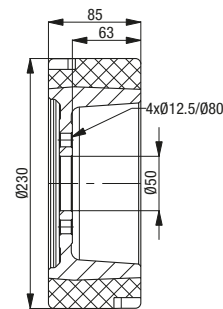
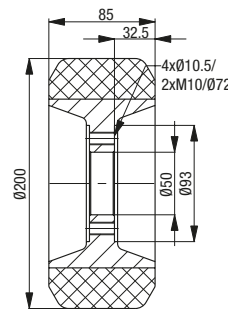
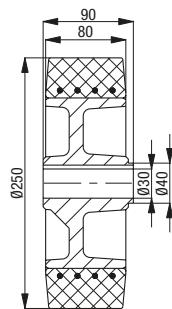
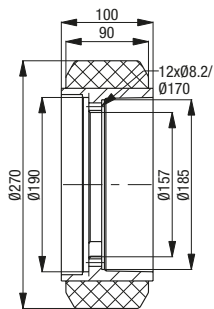
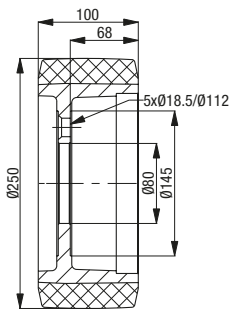


Mic



Mic

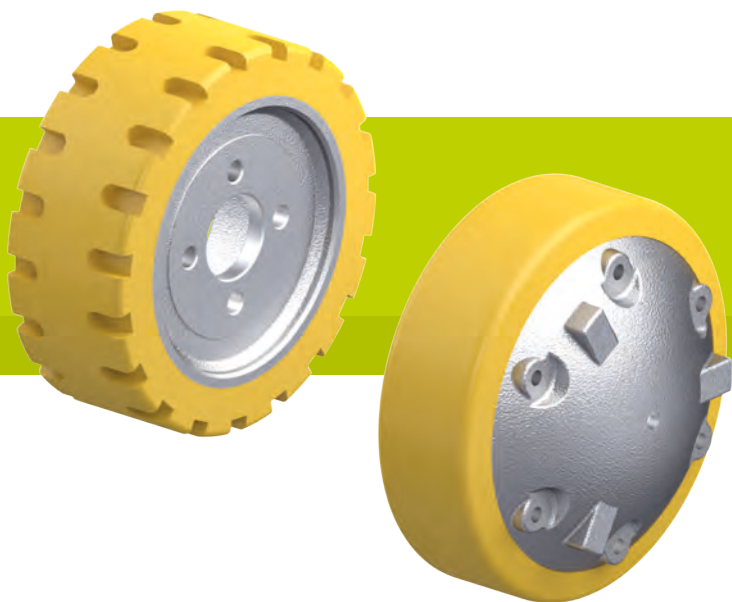
| Passend für Hersteller-Nr. | Passend für Hersteller-Nr. | Passend für Hersteller-Nr. | Passend für Hersteller-Nr. | Passend für Hersteller-Nr. | Passend für Hersteller-Nr. |
|----------------------------|----------------------------|----------------------------|----------------------------|----------------------------|----------------------------|
| 9903813 | 539134 | 28862 | 506318547 | 58259 | 200117240 |
| Artikel-Nr. | Artikel-Nr. | Artikel-Nr. | Artikel-Nr. | Artikel-Nr. | Artikel-Nr. |
| RVU 250x100/80-5 | RTH 270x90/157-12 | REV 250x80/30-90-N | RTH 200x85/50-4+2 | RTH 230x85/50-4-GL | RTH 270x95/157-12 |



Weitere Abmessungen auf Anfrage

Serie RTH

**Staplerräder,
Antriebs- und Laufräder
für Flurförderfahrzeuge**



Rad: Serie RTH

- Laufbelag: hochwertiges Polyurethan-Elastomer Blickle Extrathane®, Härte 92 Shore A, geringer Rollwiderstand, sehr abriebfest, hohe Schnitt- und Weiterreißfestigkeit, Farbe hellbraun, spurlos, kontaktverfärbungsfrei, sehr gute chemische Verbindung mit dem Radkörper
(Materialbeschreibung Seite 55)
- Radkörper: Grauguss bzw. Kugelgraphitguss
- Übersicht Radserien Seite 79



Pimespo

Pimespo

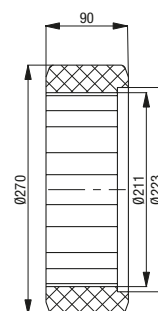
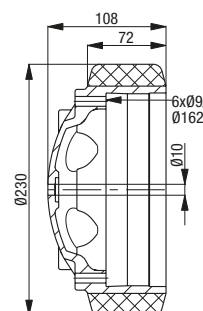
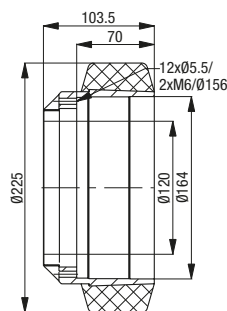
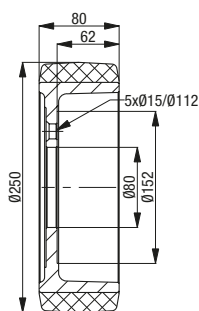
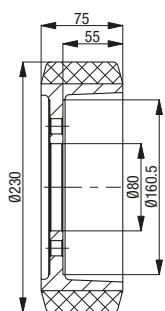
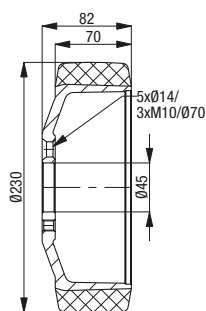
Pimespo

Prat

Prat

Steinbock

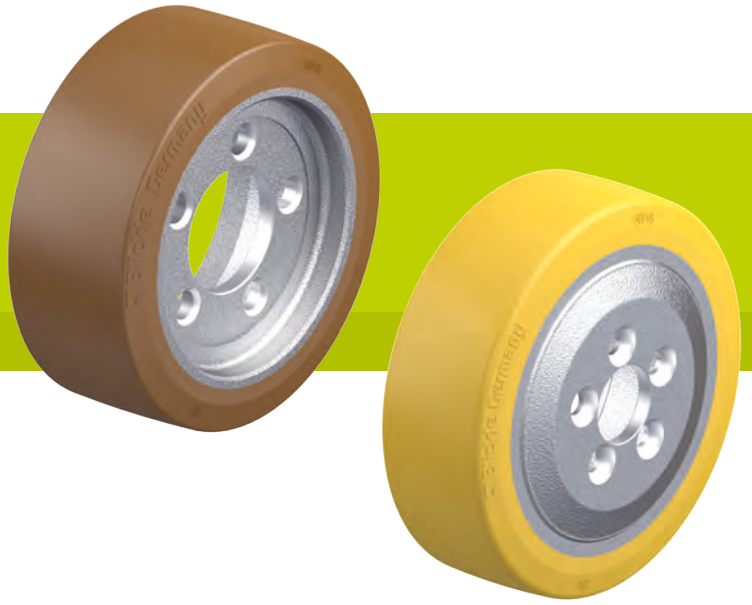
| | | | | | |
|---|---|---|--|--|--|
| Passend für Hersteller-Nr. 95309393 | Passend für Hersteller-Nr. 95309172 | Passend für Hersteller-Nr. 81504005 | Passend für Hersteller-Nr. 68352 | Passend für Hersteller-Nr. 55667 | Passend für Hersteller-Nr. 29093 |
| Artikel-Nr. RTH 230x70/45-5+3 | Artikel-Nr. RTH 230x75/80-6 | Artikel-Nr. RTH 250x80/80-5-PI | Artikel-Nr. RTH 225x70/120-12-P | Artikel-Nr. RTH 230x72/10-6-P | Artikel-Nr. RTH 270x90/211 |



Weitere Abmessungen auf Anfrage

Serie RTH, RB, RVU

Staplerräder, Antriebs- und Laufräder für Flurförderfahrzeuge



Rad: Serie RTH

- Laufbelag: hochwertiges Polyurethan-Elastomer Blickle Extrathane®, Härte 92 Shore A, geringer Rollwiderstand, sehr abriebfest, hohe Schnitt- und Weiterreißfestigkeit, Farbe hellbraun, spurlos, kontaktverfärbungsfrei, sehr gute chemische Verbindung mit dem Radkörper (Materialbeschreibung Seite 55)
- Radkörper: Grauguss bzw. Kugelgraphitguss
- Übersicht Radserien Seite 79

Rad: Serie RB

- Laufbelag: hochwertiges Polyurethan-Elastomer Blickle Besthane®, Härte 92 Shore A, sehr geringer Rollwiderstand, **hohe dynamische Belastbarkeit**, sehr abriebfest, hohe Schnitt- und Weiterreißfestigkeit, Farbe braun, spurlos, kontaktverfärbungsfrei, sehr gute chemische Verbindung mit dem Radkörper (Materialbeschreibung Seite 56)
- Radkörper: Grauguss bzw. Kugelgraphitguss
- Übersicht Radserien Seite 80

Rad: Serie RVU

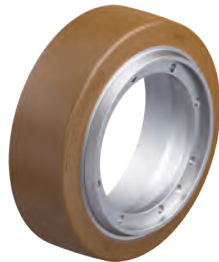
- Laufbelag: hochwertiges Polyurethan-Elastomer Vulkollan®, Härte 92 Shore A, geringer Rollwiderstand, **hohe dynamische Belastbarkeit**, sehr abriebfest, hohe Schnitt- und Weiterreißfestigkeit, Farbe natur, spurlos, sehr gute chemische Verbindung mit dem Radkörper (Materialbeschreibung Seite 56)
- Radkörper: Grauguss bzw. Kugelgraphitguss
- Übersicht Radserien Seite 80



Still



Still



Still



Still

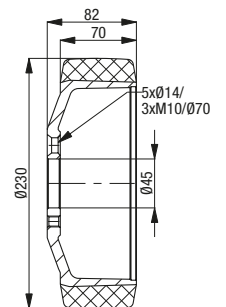
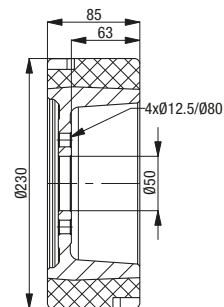
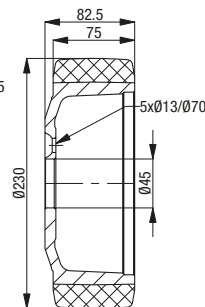
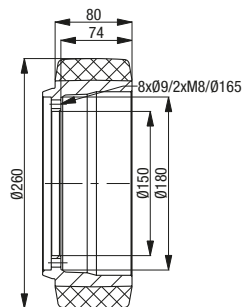
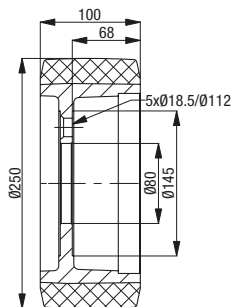
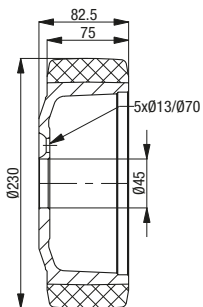


Still



Still

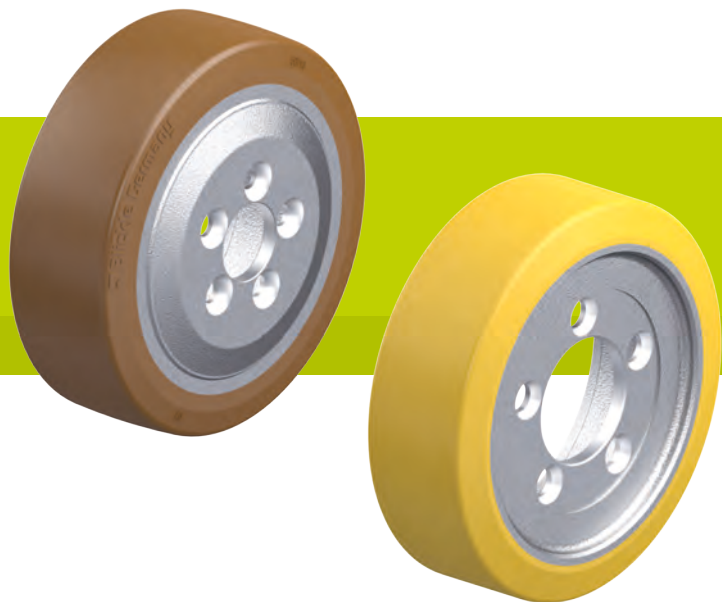
| | | | | | |
|---|--|--|---|--|--|
| Passend für Hersteller-Nr. 359920 | Passend für Hersteller-Nr. 9903803 | Passend für Hersteller-Nr. 9933831 | Passend für Hersteller-Nr. 359920 | Passend für Hersteller-Nr. 5453870 | Passend für Hersteller-Nr. 4400716 |
| Artikel-Nr. RB 230x75/45-5 | Artikel-Nr. RB 250x100/80-5 | Artikel-Nr. RB 260x80/150-8+2 | Artikel-Nr. RTH 230x75/45-5 | Artikel-Nr. RTH 230x85/50-4-GL | Artikel-Nr. RVU 230x70/45-5+3 |



Weitere Abmessungen auf Anfrage

Serie RTH, RB

Staplerräder, Antriebs- und Laufräder für Flurförderfahrzeuge



Rad: Serie RTH

- Laufbelag: hochwertiges Polyurethan-Elastomer Blickle Extrathane®, Härte 92 Shore A, geringer Rollwiderstand, sehr abriebfest, hohe Schnitt- und Weiterreißfestigkeit, Farbe hellbraun, spurlos, kontaktverfärbungsfrei, sehr gute chemische Verbindung mit dem Radkörper (Materialbeschreibung Seite 55)
- Radkörper: Grauguss bzw. Kugelgraphitguss
- Übersicht Radserien Seite 79

Rad: Serie RB

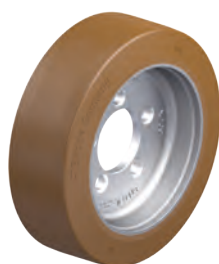
- Laufbelag: hochwertiges Polyurethan-Elastomer Blickle Besthane®, Härte 92 Shore A, sehr geringer Rollwiderstand, **hohe dynamische Belastbarkeit**, sehr abriebfest, hohe Schnitt- und Weiterreißfestigkeit, Farbe braun, spurlos, kontaktverfärbungsfrei, sehr gute chemische Verbindung mit dem Radkörper (Materialbeschreibung Seite 56)
- Radkörper: Grauguss bzw. Kugelgraphitguss
- Übersicht Radserien Seite 80



Still



Stöcklin



Wagner

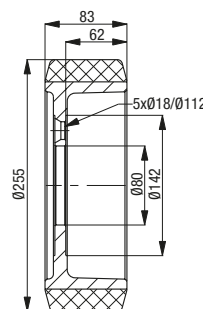
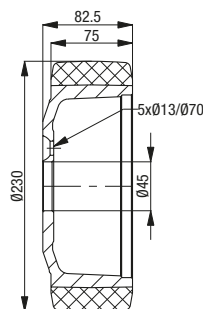
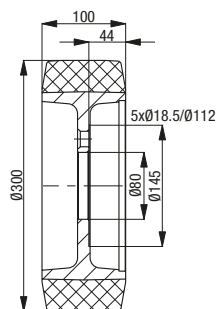
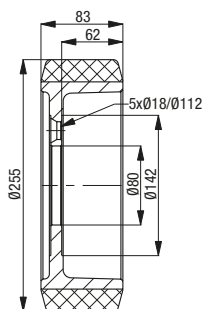
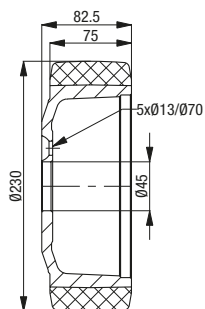


Wagner



Wagner

| Passend für Hersteller-Nr. | Passend für Hersteller-Nr. | Passend für Hersteller-Nr. | Passend für Hersteller-Nr. | Passend für Hersteller-Nr. |
|----------------------------|----------------------------|----------------------------|----------------------------|----------------------------|
| 359920 | 360503 | 334295 | 359920 | 305061 |
| Artikel-Nr. | Artikel-Nr. | Artikel-Nr. | Artikel-Nr. | Artikel-Nr. |
| RTH 230x75/45-5 | RTH 255x83/80-5 | RB 300x100/80-5 | RTH 230x75/45-5 | RTH 255x83/80-5 |



Weitere Abmessungen auf Anfrage