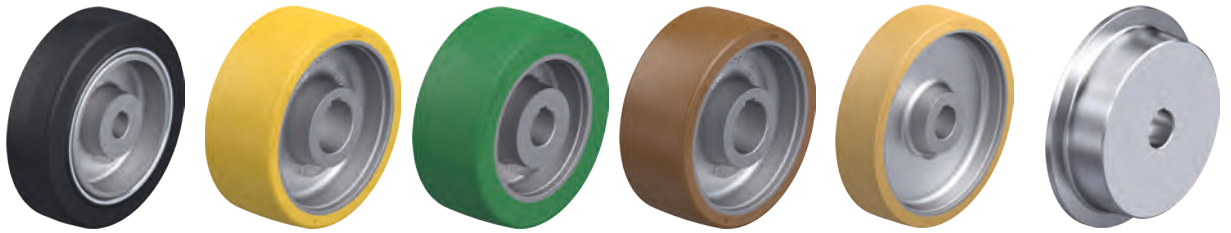


Roues motrices, roues à flasque et roues adaptables



Aide à la sélection

Roues motrices, roues à flasque et roues adaptables



Série	GEVN	GTHN	GSTN	GBN	GVUN	SPKVSN
Catégorie	Roue motrice					
Bande de roulement / bandage	Caoutchouc plein élastique, qualité d'entraînement	Élastomère de polyuréthane Blickle Extrathane®	Élastomère de polyuréthane Blickle Softhane®	Élastomère de polyuréthane Blickle Besthane®	Élastomère de polyuréthane Vulkollan®	Acier d'amélioration
Dureté du revêtement	65 Shore A	92 Shore A	75 Shore A	92 Shore A	92 Shore A	190–230 HB
Non tachant	–	✓	✓	✓	✓	✓
Conductibilité électrique	–	optionnel	optionnel	optionnel	–	✓
Corps de roue / jante	fonte grise	fonte grise	fonte grise	fonte grise	fonte grise	acier d'amélioration
Ø roue	160–620 mm	75–1 000 mm	75–500 mm	100–1 000 mm	100–400 mm	200–300 mm
Capacité de charge jusqu'à	4 540 kg	25 000 kg	4 200 kg	25 000 kg	3 400 kg	7 000 kg
Vitesses jusqu'à	16 km/h	10 km/h	10 km/h	16 km/h	16 km/h	4 km/h
Coefficient de friction μ (sur béton sec, lisse)	> 0,6	> 0,25	> 0,3	> 0,25	> 0,25	> 0,15*
Résistance au roulage	■ ■ ■ ■ ■	■ ■ ■ ■ ■	■ ■ ■ ■ ■	■ ■ ■ ■ ■	■ ■ ■ ■ ■	■ ■ ■ ■ ■
Confort de roulage / Protection du sol	■ ■ ■ ■ ■	■ ■ ■ ■ ■	■ ■ ■ ■ ■	■ ■ ■ ■ ■	■ ■ ■ ■ ■	■ ■ ■ ■ ■
Description de roue voir	page 540	page 541–542	page 543	page 544–545	page 546	page 547

■ ■ ■ ■ ■ excellent

■ ■ ■ ■ ■ très bien

■ ■ ■ ■ bien

■ ■ satisfaisant

■ passable

✓ oui – non

* Sur support acier lisse



PA	VLEA	GEVA	GSTA	GBA	VSVU
Roue à flasque					Roue adaptable
Bandage pneumatique, 2–10 Ply-Rating	Caoutchouc plein super élastique*	Caoutchouc plein élastique, qualité haute roulabilité	Élastomère de polyuréthane Blickle Softthane®	Élastomère de polyuréthane Blickle Bestthane®	Élastomère de polyuréthane Vulkollan®
60 Shore A	70 Shore A	65 Shore A	75 Shore A	92 Shore A	92 Shore A
–	optionnel	–	✓	✓	✓
–	optionnel	–	optionnel	–	–
tôle d'acier	tôle d'acier lourde	fonte grise	fonte grise	fonte grise	acier d'amélioration
400–536 mm	405–525 mm	250–620 mm	200–400 mm	200–400 mm	125–250 mm
1 300 kg	1 885 kg	4 540 kg	2 500 kg	3 400 kg	2 400 kg
25 km/h	25 km/h	16 km/h	10 km/h	16 km/h	16 km/h
> 0,6	> 0,6	> 0,6	> 0,3	> 0,25	> 0,25
■ ■ ■ ■ ■	■ ■ ■ ■ ■	■ ■ ■ ■ ■	■ ■ ■ ■ ■	■ ■ ■ ■ ■	■ ■ ■ ■ ■
■ ■ ■ ■ ■	■ ■ ■ ■ ■	■ ■ ■ ■ ■	■ ■ ■ ■ ■	■ ■ ■ ■ ■	■ ■ ■ ■ ■
page 548	page 549	page 550	page 551	page 552	page 553

* Bandage 3 composants

Série GEVN

Roues motrices fortes charges avec rainure de clavette, à bandage caoutchouc plein élastique, avec corps de roue en fonte

300–4 540 kg

Dureté du revêtement

65 Shore A

Protection du sol / stabilité et bruit de roulage

très bien

Résistance au roulage

bien

Résistance à l'usure

satisfaisant



Bandage / bande de roulement :

- caoutchouc plein élastique d'entraînement de première qualité, dureté 65 Shore A
- avec frette acier
- confort de roulage très élevé
- extrême protection des sols, fonctionnement silencieux
- couleur noir
- roue Ø 400 et 500 mm : caoutchouc plein élastique de première qualité version haute roulabilité, armé de tresses métalliques, dureté 65 Shore A, faible résistance au roulage

Corps de roue :

- fonte grise robuste
- alésage du moyeu et rainure de clavette selon DIN 6885
- peint, couleur anthracite

Autres caractéristiques :

- résistance aux produits chimiques contre de nombreux agents agressifs, mais pas contre l'huile
- résistance à la température : -30 °C à +80 °C, brièvement jusqu'à +100 °C, capacité de charge réduite au-delà de +60 °C
- le corps de roue est d'environ 4 mm plus large que la largeur de bandage indiquée

Autres détails :

- série de roues : page 75
- bande de roulement : page 53
- résistance aux produits chimiques : page 51

Roues	Ø roue (D) [mm]	Largeur roue (T2) [mm]	Charge à 4 km/h [kg]	Charge à 10 km/h [kg]	Charge à 16 km/h [kg]	Alésage Ø (d) [mm]	Largeur rainure (B) [mm]	Hauteur rainure (H) [mm]	Longueur de moyeu (T1) [mm]
GEVN 160/25H7	160	50	300	200	–	25 H7	8 JS9	28,3	60
GEVN 200/25H7	200	50	420	280	–	25 H7	8 JS9	28,3	60
GEVN 200/30H7	200	50	420	280	–	30 H7	8 JS9	33,3	60
GEVN 250/30H7	250	60	630	420	320	30 H7	8 JS9	33,3	60
GEVN 250/40H7	250	60	630	420	320	40 H7	12 JS9	43,3	60
GEVN 252/40H7	250	80	810	540	410	40 H7	12 JS9	43,3	80
GEVN 302/35H7	300	90	1 080	720	540	35 H7	10 JS9	38,3	90
GEVN 360/35H7	360	60	900	600	450	35 H7	10 JS9	38,3	60
GEVN 362/40H7	360	75	1 140	760	570	40 H7	12 JS9	43,3	75
GEVN 400/40H7	400	75	1 080	720	540	40 H7	12 JS9	43,3	75
GEVN 405/50H7	405	130	1 800	1 200	900	50 H7	14 JS9	53,8	130
GEVN 415/50H7	415	75	1 200	800	600	50 H7	14 JS9	53,8	75
GEVN 425/60H7	425	150	2 290	1 570	1 430	60 H7	18 JS9	64,4	150
GEVN 500/40H7	500	85	1 560	1 050	780	40 H7	12 JS9	43,3	90
GEVN 520/50H7	520	100	1 830	1 225	920	50 H7	14 JS9	53,8	100
GEVN 610/80H7	610	150	2 700	1 800	1 350	80 H7	22 JS9	85,4	150
GEVN 620/80H7	620	200	4 540	3 105	2 835	80 H7	22 JS9	85,4	200

Autres dimensions sur demande

Variantes/accessoires



avec bandage à frette en qualité roue de friction

Description technique page

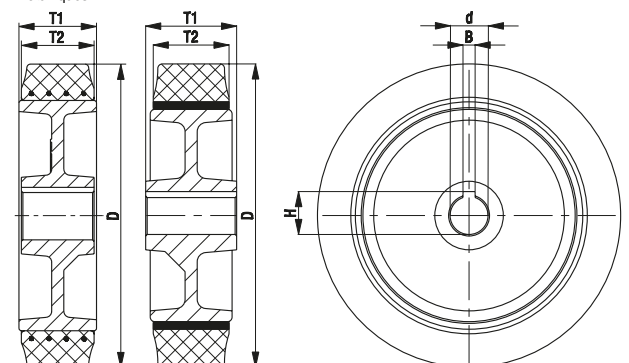
Complément de référence

-STR

Livrables pour

sur demande

armé de tresses métalliques avec frette acier



Série GTHN, roue Ø 75 à 200 mm

Roues motrices fortes charges à rainure de clavette, à bande de roulement polyuréthane Blickle Extrathane®, avec corps de roue en fonte



300–1 400 kg

Dureté du revêtement	92 Shore A
Protection du sol / stabilité et bruit de roulage	bien
Résistance au roulage	très bien
Résistance à l'usure	excellent



Bandage / bande de roulement :

- élastomère de polyuréthane de première qualité Blickle Extrathane®, dureté 92 Shore A
- faible résistance au roulage
- très résistant à l'usure
- haute résistance aux coupures et à l'arrachement
- couleur brun clair, non tachant, non marquant par contact
- très bonne liaison chimique avec le corps de roue

Corps de roue :

- fonte grise robuste
- alésage du moyeu et rainure de clavette selon DIN 6885
- peint, couleur argent

Autres caractéristiques :

- haute résistance aux produits chimiques contre de nombreux agents agressifs
- résistance à la température : -30 °C à +70 °C, brièvement jusqu'à +90 °C, capacité de charge réduite au-delà de +40 °C

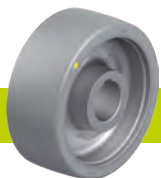
Autres détails :

- série de roues : page 75
- bande de roulement : page 55
- résistance aux produits chimiques : page 51

Roues	Ø roue (D) [mm]	Largeur roue (T2) [mm]	Charge à 4 km/h [kg]	Charge à 10 km/h [kg]	Alésage Ø (d) [mm]	Largeur rainure (B) [mm]	Hauteur rainure (H) [mm]	Longueur de moyeu (T1) [mm]
GTHN 75/20H7	75	40	300	–	20 H7	6 JS9	22,8	40
GTHN 100/20H7	100	40	400	–	20 H7	6 JS9	22,8	40
GTHN 100/25H7	100	40	400	–	25 H7	8 JS9	28,3	40
GTHN 125/20H7	125	40	450	–	20 H7	6 JS9	22,8	40
GTHN 125/25H7	125	40	450	–	25 H7	8 JS9	28,3	40
GTHN 127/25H7	125	50	650	320	25 H7	8 JS9	28,3	60
GTHN 127/30H7	125	50	650	320	30 H7	8 JS9	33,3	60
GTHN 140/25H7	140	50	670	330	25 H7	8 JS9	28,3	60
GTHN 140/30H7	140	50	670	330	30 H7	8 JS9	33,3	60
GTHN 150/25H7	150	50	700	350	25 H7	8 JS9	28,3	60
GTHN 150/30H7	150	50	700	350	30 H7	8 JS9	33,3	60
GTHN 150/35H7	150	50	700	350	35 H7	10 JS9	38,3	60
GTHN 160/25H7	160	50	700	350	25 H7	8 JS9	28,3	60
GTHN 160/30H7	160	50	700	350	30 H7	8 JS9	33,3	60
GTHN 180/25H7	180	50	850	420	25 H7	8 JS9	28,3	60
GTHN 180/30H7	180	50	850	420	30 H7	8 JS9	33,3	60
GTHN 180/35H7	180	50	850	420	35 H7	10 JS9	38,3	60
GTHN 200/25H7	200	50	900	450	25 H7	8 JS9	28,3	60
GTHN 200/30H7	200	50	900	450	30 H7	8 JS9	33,3	60
GTHN 200/35H7	200	50	900	450	35 H7	10 JS9	38,3	60
GTHN 200/40H7	200	50	900	450	40 H7	12 JS9	43,3	60
GTHN 202/35H7	200	80	1 400	700	35 H7	10 JS9	38,3	80
GTHN 202/40H7	200	80	1 400	700	40 H7	12 JS9	43,3	80
GTHN 202/50H7	200	80	1 400	700	50 H7	14 JS9	53,8	80

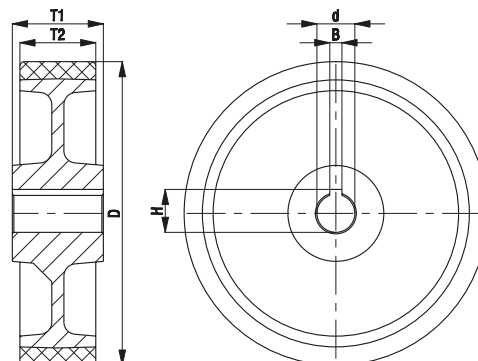
Autres dimensions voir page suivante

Variantes/accessoires



en version antistatique, non tachant, gris

Description technique page	50
Complément de référence	-AS
Livrables pour	sur demande



Série GTHN, roue Ø 250 à 1 000 mm

Roues motrices fortes charges à rainure de clavette, à bande de roulement polyuréthane Blickle Extrathane®, avec corps de roue en fonte



1 100–25 000 kg

Dureté du revêtement	92 Shore A
Protection du sol / stabilité et bruit de roulage	bien
Résistance au roulage	très bien
Résistance à l'usure	excellent



Bandage / bande de roulement :

- élastomère de polyuréthane de première qualité Blickle Extrathane®, dureté 92 Shore A
- faible résistance au roulage
- très résistant à l'usure
- haute résistance aux coupures et à l'arrachement
- couleur brun clair, non tachant, non marquant par contact
- très bonne liaison chimique avec le corps de roue

Corps de roue :

- fonte grise robuste
- alésage du moyeu et rainure de clavette selon DIN 6885
- peint, couleur argent

Autres caractéristiques :

- haute résistance aux produits chimiques contre de nombreux agents agressifs
- résistance à la température : -30 °C à +70 °C, brièvement jusqu'à +90 °C, capacité de charge réduite au-delà de +40 °C

Autres détails :

- série de roues : page 75
- bande de roulement : page 55
- résistance aux produits chimiques : page 51

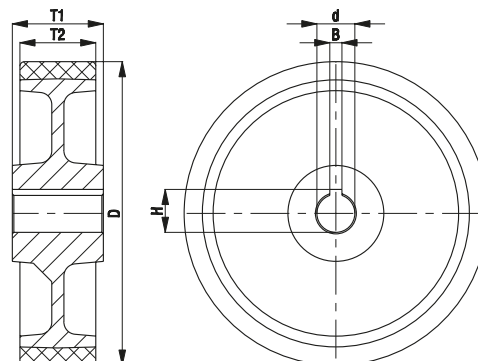
Roues	Ø roue (D) [mm]	Largeur roue (T2) [mm]	Charge à 4 km/h [kg]	Charge à 10 km/h [kg]	Alésage Ø (d) [mm]	Largeur rainure (B) [mm]	Hauteur rainure (H) [mm]	Longueur de moyeu (T1) [mm]
GTHN 251/30H7	250	50	1 100	550	30 H7	8 JS9	33,3	60
GTHN 251/40H7	250	50	1 100	550	40 H7	12 JS9	43,3	60
GTHN 252/40H7	250	80	1 800	900	40 H7	12 JS9	43,3	80
GTHN 252/50H7	250	80	1 800	900	50 H7	14 JS9	53,8	80
GTHN 253/40H7	250	100	2 300	1 150	40 H7	12 JS9	43,3	100
GTHN 253/50H7	250	100	2 300	1 150	50 H7	14 JS9	53,8	100
GTHN 300/40H7	300	60	1 500	750	40 H7	12 JS9	43,3	60
GTHN 300/50H7	300	60	1 500	750	50 H7	14 JS9	53,8	60
GTHN 302/40H7	300	80	2 100	1 050	40 H7	12 JS9	43,3	80
GTHN 302/50H7	300	80	2 100	1 050	50 H7	14 JS9	53,8	80
GTHN 304/40H7	300	100	2 700	1 350	40 H7	12 JS9	43,3	100
GTHN 304/50H7	300	100	2 700	1 350	50 H7	14 JS9	53,8	100
GTHN 304/60H7	300	100	2 700	1 350	60 H7	18 JS9	64,4	100
GTHN 362/40H7	360	75	2 200	1 100	40 H7	12 JS9	43,3	75
GTHN 362/50H7	360	75	2 200	1 100	50 H7	14 JS9	53,8	75
GTHN 362/60H7	360	75	2 200	1 100	60 H7	18 JS9	64,4	75
GTHN 402/50H7	400	80	2 800	1 400	50 H7	14 JS9	53,8	80
GTHN 402/60H7	400	80	2 800	1 400	60 H7	18 JS9	64,4	80
GTHN 404/60H7	400	100	3 400	1 700	60 H7	18 JS9	64,4	100
GTHN 404/70H7	400	100	3 400	1 700	70 H7	20 JS9	74,9	100
GTHN 406/70H7	400	125	4 500	2 250	70 H7	20 JS9	74,9	125
GTHN 406/80H7	400	125	4 500	2 250	80 H7	22 JS9	85,4	125
GTHN 500/80H7	500	100	4 500	2 250	80 H7	22 JS9	85,4	100
GTHN 504/100H7	500	150	6 700	3 350	100 H7	28 JS9	106,4	150
GTHN 506/120H7	500	200	9 000	4 500	120 H7	32 JS9	127,4	200
GTHN 602/120H7	600	150	8 000	4 000	120 H7	32 JS9	127,4	150
GTHN 604/120H7	600	200	10 000	5 000	120 H7	32 JS9	127,4	200
GTHN 750/150H7	750	200	12 500	6 250	150 H7	36 JS9	158,4	200
GTHN 1000/250H7	1 000	300	25 000	12 500	250 H7	56 JS9	262,4	300

Variantes/accessoires



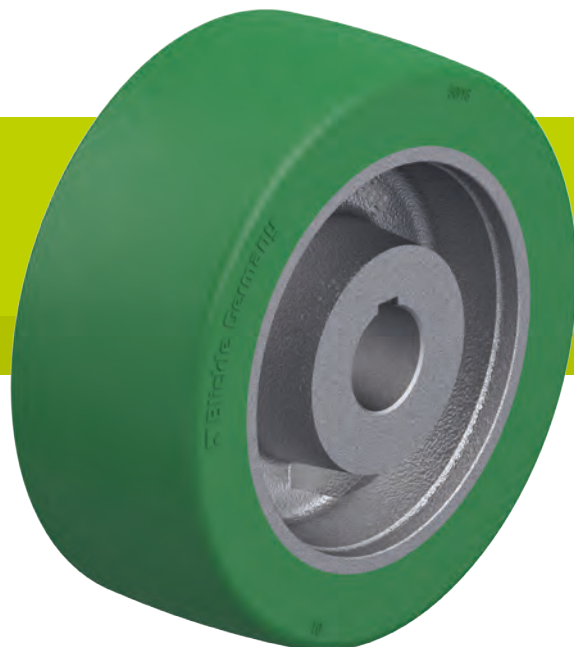
en version antistatique, non tachant, gris

Description technique page	50
Complément de référence	-AS
Livrables pour	sur demande



Série GSTN

Roues motrices fortes charges à rainure de clavette, à bande de roulement polyuréthane Blickle Softhane®, avec corps de roue en fonte



200–4 200 kg

Dureté du revêtement

75 Shore A

Protection du sol / stabilité et bruit de roulage

très bien

Résistance au roulage

très bien

Résistance à l'usure

très bien



Bandage / bande de roulement :

- élastomère de polyuréthane de première qualité Blickle Softhane®, dureté 75 Shore A
- très grand confort de roulage grâce à la bande de roulement élastique, particulièrement épaisse
- extrême protection des sols, fonctionnement silencieux
- faible résistance au roulage
- très résistant à l'usure
- haute résistance aux coupures et à l'arrachement
- couleur vert, non tachant, non marquant par contact
- très bonne liaison chimique avec le corps de roue

Corps de roue :

- fonte grise robuste
- alésage du moyeu et rainure de clavette selon DIN 6885
- peint, couleur argent

Autres caractéristiques :

- haute résistance aux produits chimiques contre de nombreux agents agressifs
- résistance à la température : -30 °C à +70 °C, brièvement jusqu'à +90 °C, capacité de charge réduite au-delà de +40 °C

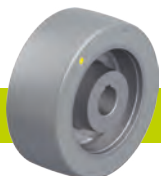
Autres détails :

- série de roues : page 76
- bande de roulement : page 55
- résistance aux produits chimiques : page 51

Roues	Ø roue (D) [mm]	Largeur roue (T2) [mm]	Charge à 4 km/h [kg]	Charge à 10 km/h [kg]	Alésage Ø (d) [mm]	Largeur rainure (B) [mm]	Hauteur rainure (H) [mm]	Longueur de moyeu (T1) [mm]
GSTN 75/20H7	75	40	200	–	20 H7	6 JS9	22,8	40
GSTN 100/20H7	100	40	250	–	20 H7	6 JS9	22,8	40
GSTN 100/25H7	100	40	250	–	25 H7	8 JS9	28,3	40
GSTN 127/25H7	125	50	400	160	25 H7	8 JS9	28,3	60
GSTN 150/25H7	150	50	500	200	25 H7	8 JS9	28,3	60
GSTN 150/30H7	150	50	500	200	30 H7	8 JS9	33,3	60
GSTN 160/25H7	160	50	550	220	25 H7	8 JS9	28,3	60
GSTN 160/30H7	160	50	550	220	30 H7	8 JS9	33,3	60
GSTN 200/25H7	200	50	700	280	25 H7	8 JS9	28,3	60
GSTN 200/30H7	200	50	700	280	30 H7	8 JS9	33,3	60
GSTN 202/35H7	200	80	1 000	400	35 H7	10 JS9	38,3	80
GSTN 251/30H7	250	50	700	280	30 H7	8 JS9	33,3	60
GSTN 252/40H7	250	80	1 100	440	40 H7	12 JS9	43,3	80
GSTN 302/40H7	300	80	1 600	640	40 H7	12 JS9	43,3	80
GSTN 304/50H7	300	100	2 100	840	50 H7	14 JS9	53,8	100
GSTN 362/50H7	360	75	1 700	680	50 H7	14 JS9	53,8	75
GSTN 402/50H7	400	80	2 100	840	50 H7	14 JS9	53,8	80
GSTN 502/70H7	500	125	4 200	1 650	70 H7	20 JS9	74,9	125

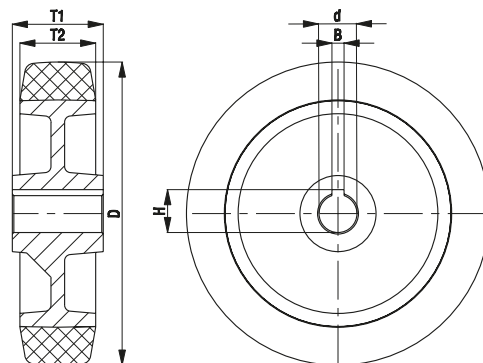
Autres dimensions sur demande

Variantes/accessoires



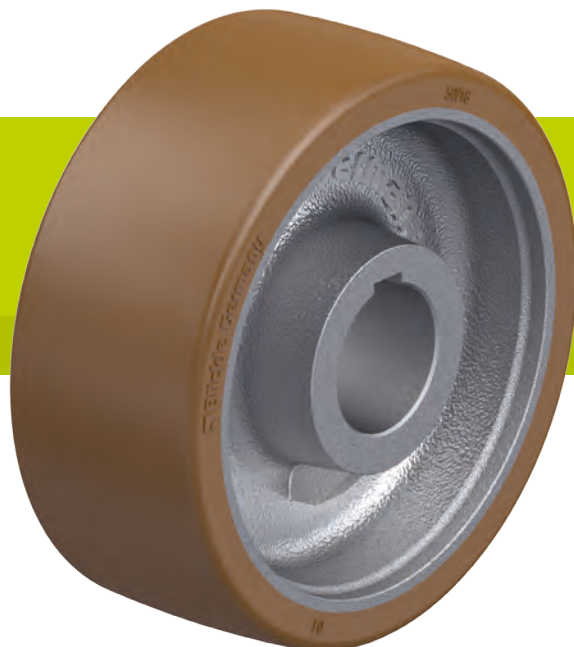
en version antistatique, non tachant, gris

Description technique page	50
Complément de référence	-AS
Livrables pour	sur demande



Série GBN, roue Ø 100 à 250 mm

Roues motrices fortes charges avec rainure de clavette, avec bande de roulement polyuréthane Blickle Besthane®, avec corps de roue en fonte



400–2 300 kg

Dureté du revêtement

92 Shore A

Protection du sol / stabilité et bruit de roulage

bien

Résistance au roulage

excellent

Résistance à l'usure

excellent



Bandage / bande de roulement :

- élastomère de polyuréthane de première qualité Blickle Besthane®, dureté 92 Shore A
- très faible résistance au roulage
- haute capacité de charge dynamique**
- très résistant à l'usure
- haute résistance aux coupures et à l'arrachement
- couleur brun, non tachant, non marquant par contact
- très bonne liaison chimique avec le corps de roue

Corps de roue :

- fonte grise robuste
- alésage du moyeu et rainure de clavette selon DIN 6885
- peint, couleur argent

Autres caractéristiques :

- haute résistance aux produits chimiques contre de nombreux agents agressifs
- résistance à la température : -30 °C à +70 °C, brièvement jusqu'à +90 °C, capacité de charge réduite au-delà de +40 °C

Autres détails :

- série de roues : page 76
- bande de roulement : page 56
- résistance aux produits chimiques : page 51

Roues	Ø roue (D) [mm]	Largeur roue (T2) [mm]	Charge à 4 km/h [kg]	Charge à 10 km/h [kg]	Charge à 16 km/h [kg]	Alésage Ø (d) [mm]	Largeur rainure (B) [mm]	Hauteur rainure (H) [mm]	Longueur de moyeu (T1) [mm]
GBN 100/20H7	100	40	400	–	–	20 H7	6 JS9	22,8	40
GBN 100/25H7	100	40	400	–	–	25 H7	8 JS9	28,3	40
GBN 101/25H7	100	50	500	–	–	25 H7	8 JS9	28,3	60
GBN 127/25H7	125	50	650	450	260	25 H7	8 JS9	28,3	60
GBN 127/30H7	125	50	650	450	260	30 H7	8 JS9	33,3	60
GBN 150/25H7	150	50	700	490	280	25 H7	8 JS9	28,3	60
GBN 150/30H7	150	50	700	490	280	30 H7	8 JS9	33,3	60
GBN 150/35H7	150	50	700	490	280	35 H7	10 JS9	38,3	60
GBN 160/25H7	160	50	700	490	280	25 H7	8 JS9	28,3	60
GBN 160/30H7	160	50	700	490	280	30 H7	8 JS9	33,3	60
GBN 200/25H7	200	50	900	630	360	25 H7	8 JS9	28,3	60
GBN 200/30H7	200	50	900	630	360	30 H7	8 JS9	33,3	60
GBN 200/35H7	200	50	900	630	360	35 H7	10 JS9	38,3	60
GBN 200/40H7	200	50	900	630	360	40 H7	12 JS9	43,3	60
GBN 202/35H7	200	80	1 400	980	560	35 H7	10 JS9	38,3	80
GBN 202/40H7	200	80	1 400	980	560	40 H7	12 JS9	43,3	80
GBN 202/50H7	200	80	1 400	980	560	50 H7	14 JS9	53,8	80
GBN 252/40H7	250	80	1 800	1 250	650	40 H7	12 JS9	43,3	80
GBN 252/50H7	250	80	1 800	1 250	720	50 H7	14 JS9	53,8	80
GBN 253/40H7	250	100	2 300	1 600	920	40 H7	12 JS9	43,3	100
GBN 253/50H7	250	100	2 300	1 600	920	50 H7	14 JS9	53,8	100

Possibilité de capacités de charge nettement supérieures pour les applications sans obstacles.

Autres dimensions voir page suivante

Variantes/accessoires



en version conductible d'électricité, non tachant

Description technique page

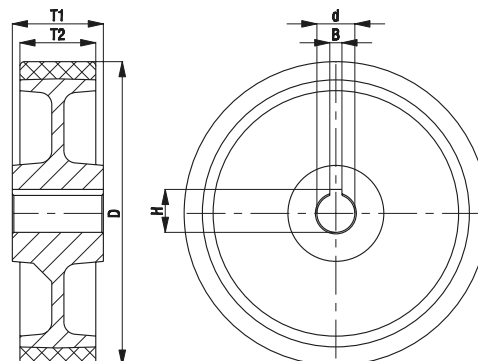
50

Complément de référence

-ELS

Livrables pour

jusqu'à roue Ø 250 mm sur demande



Série GBN, roue Ø 300 à 1 000 mm

Roues motrices fortes charges avec rainure de clavette, avec bande de roulement polyuréthane Blickle Besthane®, avec corps de roue en fonte



2 100–25 000 kg

Dureté du revêtement

92 Shore A

Protection du sol / stabilité et bruit de roulage

bien

Résistance au roulage

excellent

Résistance à l'usure

excellent



Bandage / bande de roulement :

- élastomère de polyuréthane de première qualité Blickle Besthane®, dureté 92 Shore A
- très faible résistance au roulage
- haute capacité de charge dynamique**
- très résistant à l'usure
- haute résistance aux coupures et à l'arrachement
- couleur brun, non tachant, non marquant par contact
- très bonne liaison chimique avec le corps de roue

Corps de roue :

- fonte grise robuste
- alésage du moyeu et rainure de clavette selon DIN 6885
- peint, couleur argent

Autres caractéristiques :

- haute résistance aux produits chimiques contre de nombreux agents agressifs
- résistance à la température : -30 °C à +70 °C, brièvement jusqu'à +90 °C, capacité de charge réduite au-delà de +40 °C

Autres détails :

- série de roues : page 76
- bande de roulement : page 56
- résistance aux produits chimiques : page 51

Roues	Ø roue (D) [mm]	Largeur roue (T2) [mm]	Charge à 4 km/h [kg]	Charge à 10 km/h [kg]	Charge à 16 km/h [kg]	Alésage Ø (d) [mm]	Largeur rainure (B) [mm]	Hauteur rainure (H) [mm]	Longueur de moyeu (T1) [mm]
GBN 302/40H7	300	80	2 100	1 450	840	40 H7	12 JS9	43,3	80
GBN 302/50H7	300	80	2 100	1 450	840	50 H7	14 JS9	53,8	80
GBN 304/40H7	300	100	2 700	1 850	1 050	40 H7	12 JS9	43,3	100
GBN 304/50H7	300	100	2 700	1 850	1 050	50 H7	14 JS9	53,8	100
GBN 304/60H7	300	100	2 700	1 850	1 050	60 H7	18 JS9	64,4	100
GBN 362/40H7	360	75	2 200	1 500	880	40 H7	12 JS9	43,3	75
GBN 362/50H7	360	75	2 200	1 500	880	50 H7	14 JS9	53,8	75
GBN 362/60H7	360	75	2 200	1 500	880	60 H7	18 JS9	64,4	75
GBN 363/70H7	360	100	3 200	2 200	1 250	70 H7	20 JS9	74,9	100
GBN 404/60H7	400	100	3 400	2 300	1 350	60 H7	18 JS9	64,4	100
GBN 404/70H7	400	100	3 400	2 380	1 360	70 H7	20 JS9	74,9	100
GBN 406/70H7	400	125	4 500	3 150	1 800	70 H7	20 JS9	74,9	125
GBN 406/80H7	400	125	4 500	3 150	1 800	80 H7	22 JS9	85,4	125
GBN 408/80H7	400	150	5 100	3 550	2 000	80 H7	22 JS9	85,4	150
GBN 500/80H7	500	100	4 500	3 150	1 800	80 H7	22 JS9	85,4	100
GBN 504/100H7	500	150	6 700	4 700	2 650	100 H7	28 JS9	106,4	150
GBN 506/120H7	500	200	9 000	6 300	3 600	120 H7	32 JS9	127,4	200
GBN 602/120H7	600	150	8 000	5 600	3 200	120 H7	32 JS9	127,4	150
GBN 604/120H7	600	200	10 000	7 000	4 000	120 H7	32 JS9	127,4	200
GBN 750/150H7	750	200	12 500	8 750	5 000	150 H7	56 JS9	158,4	200
GBN 1000/250H7	1 000	300	25 000	17 500	10 000	250 H7	56 JS9	262,4	300

Possibilité de capacités de charge nettement supérieures pour les applications sans obstacles.

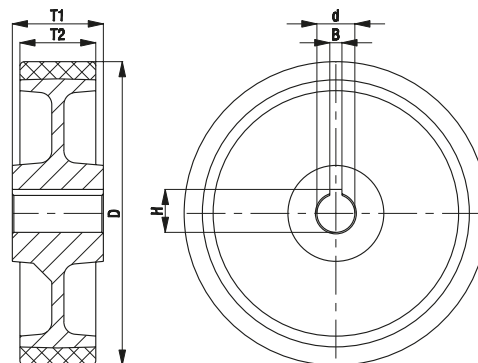
Autres dimensions sur demande

Variantes/accessoires



en version conductible d'électricité, non tachant

Description technique page	50
Complément de référence	-ELS
Livrables pour	jusqu'à roue Ø 300 mm sur demande



Série GVUN

Roues motrices fortes charges à rainure de clavette, à bande de roulement polyuréthane Vulkollan®, avec corps de roue en fonte



400–3 400 kg

Dureté du revêtement

92 Shore A

Protection du sol / stabilité et bruit de roulage

bien

Résistance au roulage

très bien

Résistance à l'usure

excellent



Bandage / bande de roulement :

- élastomère de polyuréthane de première qualité Vulkollan®, dureté 92 Shore A
- très faible résistance au roulage
- haute capacité de charge dynamique**
- très résistant à l'usure
- haute résistance aux coupures et à l'arrachement
- couleur naturelle, non tachant, non marquant par contact
- très bonne liaison chimique avec le corps de roue

Corps de roue :

- fonte grise robuste
- alésage du moyeu et rainure de clavette selon DIN 6885
- peint, couleur argent

Autres caractéristiques :

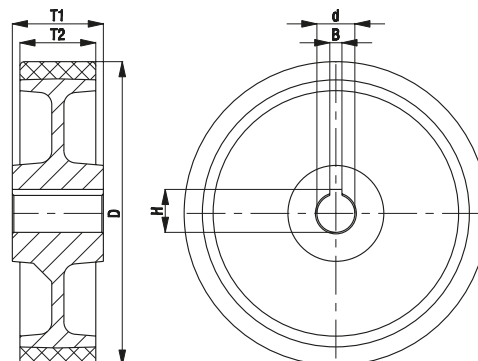
- haute résistance aux produits chimiques contre de nombreux agents agressifs
- résistance à la température : -30 °C à +70 °C, brièvement jusqu'à +90 °C, capacité de charge réduite au-delà de +40 °C

Autres détails :

- série de roues : page 76
- bande de roulement : page 56
- résistance aux produits chimiques : page 51

Roues	Ø roue (D) [mm]	Largeur roue (T2) [mm]	Charge à 4 km/h [kg]	Charge à 10 km/h [kg]	Charge à 16 km/h [kg]	Alésage Ø (d) [mm]	Largeur rainure (B) [mm]	Hauteur rainure (H) [mm]	Longueur de moyeu (T1) [mm]
GVUN 100/20H7	100	40	400	–	–	20H7	6 JS9	22,8	40
GVUN 127/25H7	125	50	650	450	260	25H7	8 JS9	28,3	60
GVUN 150/30H7	150	50	700	490	280	30H7	8 JS9	33,3	60
GVUN 160/30H7	160	50	700	490	280	30H7	8 JS9	33,3	60
GVUN 200/30H7	200	50	900	630	360	30H7	8 JS9	33,3	60
GVUN 202/35H7	200	80	1 400	980	560	35H7	10 JS9	38,3	80
GVUN 252/40H7	250	80	1 800	1 250	720	40H7	12 JS9	43,3	80
GVUN 302/50H7	300	80	2 100	1 450	840	50H7	14 JS9	53,8	75
GVUN 304/60H7	300	100	2 700	1 850	1 050	60H7	18 JS9	64,4	100
GVUN 404/60H7	400	100	3 400	2 350	1 350	60H7	18 JS9	64,4	100

Autres dimensions sur demande



Série SPKVSN

Roues motrices à boudin avec rainure de clavette en acier plein



2 500–7 000 kg

Dureté du revêtement

190–230 HB

Protection du sol / stabilité et bruit de roulement

passable

Résistance au roulement

excellent

Résistance à l'usure

excellent

Roue :

- acier d'amélioration, dureté 190–230 HB
- surface légèrement huilée
- surface de roulement avec pente de 3° par rapport à l'axe
- résistance au roulement extrêmement faible
- capacité de charge dynamique et statique particulièrement élevée
- alésage du moyeu et rainure de clavette selon DIN 6885

Autres caractéristiques :

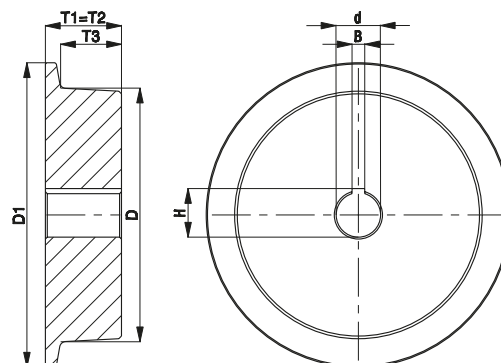
- résistance aux produits chimiques contre de nombreux agents agressifs
- résistance à la température : -100 °C à +600 °C, réduction de la capacité de charge de 50 % à +300 °C
- les capacités de charge indiquées dans le tableau se réfèrent à la correspondance des roues à boudin au profil des rails figurant ci-après selon DIN 536 (norme sur les rails de grue) :
SPKVSN 200: A45
SPKVSN 250: A55
SPKVSN 300: A65

Autres détails :

- série de roues : page 76
- bande de roulement : page 59
- résistance aux produits chimiques : page 51

Roues à boudin	Ø roue sans boudin (D) [mm]	Ø roue avec boudin (D1) [mm]	Largeur roue (T2) [mm]	Largeur sans boudin (T3) [mm]	Capacité de charge [kg]	Alésage Ø (d) [mm]	Largeur rainure (B) [mm]	Hauteur rainure (H) [mm]	Longueur de moyeu (T1) [mm]
SPKVSN 200/40H7	200	240	60	48	2 500	40	12 JS9	43,3	60
SPKVSN 250/50H7	250	290	75	60	4 000	50	14 JS9	53,8	75
SPKVSN 300/60H7	300	345	90	72	7 000	60	18 JS9	64,4	90

Autres dimensions sur demande



Série PA

Roues à flasque à bandage pneumatique, avec jante en tôle d'acier



250–1 300 kg

Dureté du revêtement

60 Shore A

Protection du sol / stabilité et bruit de roulement

excellent

Résistance au roulage

bien

Résistance à l'usure

satisfaisant

Bandage / bande de roulement :

- bandage pneumatique, profil à rainures ou à crampons, dureté 60 Shore A
- 2 à 10 Ply-Rating, avec chambre à air
- grand confort de roulage
- protection extrême des sols, bonne absorption du bruit
- couleur noir

Jante :

- tôle d'acier, emboutie
- vissée ou soudée
- voile central avec trou central et trous de fixation
- trous de fixation avec assise en forme de cul d'œuf
- peinte, couleur argent
- à partir de roue Ø 420 mm: électro-zinguée, passivée bleue, sans Cr6

Autres caractéristiques :

- montage à l'aide de vis à portée sphérique et écrous sphériques selon DIN 74361
- résistance aux produits chimiques contre de nombreux agents agressifs, mais pas contre l'huile
- résistance à la température : -30 °C à +50 °C
- les dimensions de roue ou de bandage s'appliquent aux pneumatiques neufs, hors charge, les largeurs et diamètres peuvent varier en cours de fonctionnement
- vitesses possibles jusqu'à max. 25 km/h à capacité de charge réduite

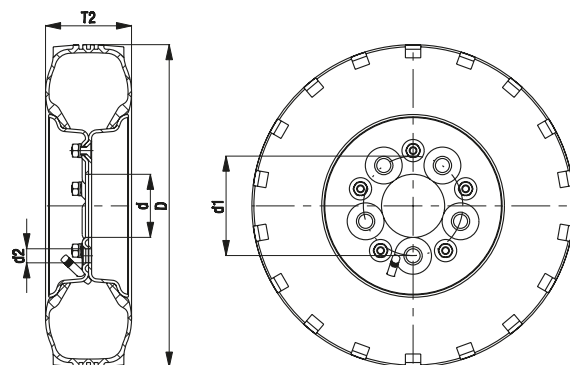
Autres détails :

- série de roues : page 77
- bande de roulement : page 54
- résistance aux produits chimiques : page 51

Roues	Ø roue (D) [mm]	Largeur roue (T2) [mm]	Dimensions bandage	Ply-Rating	Charge à 4 km/h [kg]	Charge à 25 km/h [kg]	Pression de gonflage [bar/psi]	Nombre de trous de fixation	Ø trou de fixation (d2) [mm]	Ø trou central (d) [mm]	Ø entraxe (d1) [mm]	Type de profil
PA 402/4	400	100	4.00-8	2	250	100	2,0 / 30	4	14,5	60	100	B07
PA 412/4	400	100	4.00-8	4	350	160	3,5 / 50	4	14,5	60	100	B07
PA 420/4	415	115	4.00-8	4	525	300	3,5 / 50	4	14,5	60	100	R02
PA 430/5	420	115	4.00-8	6	650	500	7,0 / 101	5	18,5	82	130	B08
PA 432/5	420	115	4.00-8	8	750	600	7,0 / 101	5	15	82	130	B08
PA 464/5	460	145	5.00-8	8	1 140	770	7,0 / 101	5	18,5	82	130	B08
PA 536/5	536	165	6.00-9	10	1 300	1 050	7,0 / 101	5	16,5	110	145	B08

Types de profils : R = profil à rainures, B = profil à crampons, illustration voir page 248

Autres dimensions de raccordement sur demande



Série VLEA

Roues à flasque fortes charges avec bandage caoutchouc plein super élastique, avec jante en tôle d'acier



950–1 885 kg

Dureté du revêtement

70 Shore A

Protection du sol / stabilité et bruit de roulage

très bien

Résistance au roulage

bien

Résistance à l'usure

bien

Bandage / bande de roulement :

- caoutchouc plein super élastique, armé de tresses métalliques, dureté 70 Shore A
- bandage 3 composants, insert haute élasticité, surface de roulement résistante à l'usure
- confort de roulage très élevé
- extrême protection des sols, fonctionnement silencieux
- couleur noir

Jante :

- tôle d'acier lourde, emboutie
- voile central avec trou central et trous de fixation
- trous de fixation avec assise en forme de cul d'oeuf
- électro-zinguée, passivée bleu, sans Cr6

Autres caractéristiques :

- montage à l'aide de vis à portée sphérique et écrous sphériques selon DIN 74361
- résistance aux produits chimiques contre de nombreux agents agressifs, mais pas contre l'huile
- résistance à la température : -30 °C à +80 °C, brièvement jusqu'à +100 °C, capacité de charge réduite au-delà de +60 °C

Autres détails :

- série de roues : page 77
- bande de roulement : page 54
- types de moyeu : page 84–85
- résistance aux produits chimiques : page 51

Roues	Ø roue (D) [mm]	Largeur roue (T2) [mm]	Dimensions bandage	Dimensions jante	Charge à 6 km/h [kg]	Charge à 25 km/h [kg]	Nombre de trous de fixation	Ø trou de fixation (d2) [mm]	Ø trou central (d) [mm]	Ø entraxe (d1) [mm]
VLEA 410/5	405	105	4.00-8	3.00D-8	950	730	5	18,5	82	130
VLEA 460/5	455	120	5.00-8	3.00D-8	1 415	1 090	5	18,5	82	130
VLEA 530/5	525	140	6.00-9	4.00E-9	1 885	1 450	5	16,5	110	145

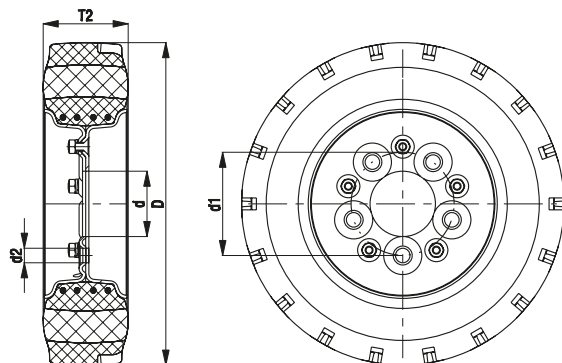
Les dimensions de bandage ou de roue s'appliquent aux pneumatiques neufs, hors charge, et peuvent varier en fonctionnement

Autres dimensions de raccordement sur demande

Variantes/accessoires



	avec bandage gris non tachant	en version antistatique, bandage noir	roue motrice avec rainure de clavette
Description technique page	52	50	
Complément de référence	-SG	-AS	série VLEN
Livrables pour	sur demande	sur demande	sur demande



Série GEVA

Roues à flasque fortes charges à bandage caoutchouc plein élastique, avec corps de roue en fonte



630–4 540 kg

Dureté du revêtement

65 Shore A

Protection du sol / stabilité et bruit de roulage

très bien

Résistance au roulage

très bien

Résistance à l'usure

satisfaisant

Bandage / bande de roulement :

- caoutchouc plein élastique de première qualité version haute roulabilité, armé de tresses métalliques, dureté 65 Shore A
- confort de roulage très élevé
- extrême protection des sols, fonctionnement silencieux
- faible résistance au roulage
- couleur noir

Corps de roue :

- fonte grise robuste
- voile central avec trou central et trous de fixation
- trous de fixation avec assise en forme de cul d'œuf
- peint, couleur anthracite

Autres caractéristiques :

- montage à l'aide de vis à portée sphérique et écrous sphériques selon DIN 74361
- résistance aux produits chimiques contre de nombreux agents agressifs, mais pas contre l'huile
- résistance à la température : -30 °C à +80 °C, brièvement jusqu'à +100 °C, capacité de charge réduite au-delà de +60 °C
- le corps de roue est d'environ 4 mm plus large que la largeur de bandage indiquée

Autres détails :

- série de roues : page 77
- bande de roulement : page 53
- types de moyeu : page 84–85
- résistance aux produits chimiques : page 51

Roues	Ø roue (D) [mm]	Largeur roue (T2) [mm]	Charge à 4 km/h [kg]	Charge à 10 km/h [kg]	Charge à 16 km/h [kg]	Nombre de trous de fixation	Ø trou de fixation (d2) [mm]	Ø trou central (d) [mm]	Ø entraxe (d1) [mm]
GEVA 250/4	250	60	630	420	320	4	16,5	60	100
GEVA 252/4	250	80	810	540	410	4	16,5	60	100
GEVA 300/4	300	75	900	600	450	4	16,5	60	100
GEVA 300/5	300	75	900	600	450	5	16,5	67	112
GEVA 302/4	300	90	1 080	720	540	4	16,5	60	100
GEVA 302/5	300	90	1 080	720	540	5	16,5	67	112
GEVA 360/4	360	60	900	600	450	4	16,5	60	100
GEVA 360/5	360	60	900	600	450	5	16,5	67	112
GEVA 400/4	400	65	1 080	720	540	4	16,5	60	100
GEVA 400/5-67	400	65	1 080	720	540	5	16,5	67	112
GEVA 400/5-82	400	65	1 080	720	540	5	16,5	82	130
GEVA 402/4	400	75	1 200	800	600	4	16,5	60	100
GEVA 402/5-67	400	75	1 200	800	600	5	16,5	67	112
GEVA 402/5-82	400	75	1 200	800	600	5	16,5	82	130
GEVA 405/5	405	130	1 800	1 200	900	5	18,5	110	145
GEVA 405/6	405	130	1 800	1 200	900	6	21,5	160	205
GEVA 415/6	415	90	1 380	920	690	6	21,5	160	205
GEVA 500/6	500	85	1 560	1 050	780	6	21,5	160	205
GEVA 520/6	520	100	1 830	1 225	920	6	21,5	160	205
GEVA 620/6	620	200	4 540	3 105	2 835	6	21,5	160	205

Autres dimensions sur demande

Variantes/accessoires



avec bandage à frette en qualité d'entraînement

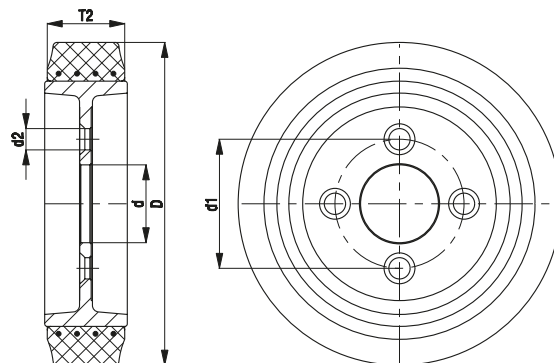
Description technique page

Complément de référence

-STA

Livrables pour

sur demande



Série GSTA

Roues à flasque fortes charges à bande de roulement polyuréthane Blickle Softhane®, avec corps de roue en fonte



700–2 500 kg

Dureté du revêtement	75 Shore A
Protection du sol / stabilité et bruit de roulage	très bien
Résistance au roulage	très bien
Résistance à l'usure	très bien



Bandage / bande de roulement :

- élastomère de polyuréthane de première qualité Blickle Softhane®, dureté 75 Shore A
- très grand confort de roulage grâce à la bande de roulement élastique, particulièrement épaisse
- extrême protection des sols, fonctionnement silencieux
- faible résistance au roulage
- très résistant à l'usure
- haute résistance aux coupures et à l'arrachement
- couleur vert, non tachant, non marquant par contact
- très bonne liaison chimique avec le corps de roue

Corps de roue :

- fonte grise robuste
- voile central avec trou central et trous de fixation
- trous de fixation avec assise en forme de cul d'œuf
- peint, couleur argent

Autres caractéristiques :

- montage à l'aide de vis à portée sphérique et écrous sphériques selon DIN 74361
- haute résistance aux produits chimiques contre de nombreux agents agressifs
- résistance à la température : -30 °C à +70 °C, brièvement jusqu'à +90 °C, capacité de charge réduite au-delà de +40 °C

Autres détails :

- série de roues : page 77
- bande de roulement : page 55
- types de moyeu : page 84–85
- résistance aux produits chimiques : page 51

Roues	Ø roue (D) [mm]	Largeur roue (T2) [mm]	Charge à 4 km/h [kg]	Charge à 10 km/h [kg]	Nombre de trous de fixation	Ø trou de fixation (d2) [mm]	Ø trou central (d) [mm]	Ø entraxe (d1) [mm]
GSTA 200/4	200	50	700	280	4	16,5	60	100
GSTA 250/4	250	60	800	320	4	16,5	60	100
GSTA 252/4	250	80	1 100	440	4	16,5	60	100
GSTA 302/5	300	80	1 600	640	5	16,5	67	112
GSTA 404/6	400	100	2 500	1 000	6	21,5	160	205

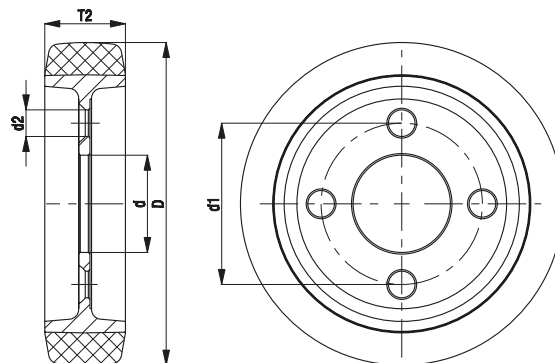
Autres dimensions sur demande



Variantes/accessoires

en version antistatique, non tachant, gris

Description technique page	50
Complément de référence	-AS
Livrables pour	sur demande



Série GBA

Roues à flasque fortes charges avec bande de roulement polyuréthane Blickle Besthane®, avec corps de roue en fonte



900–3 400 kg

Dureté du revêtement
 92 Shore A

Protection du sol / stabilité et bruit de roulage
 bien

Résistance au roulage
 excellent

Résistance à l'usure
 excellent



Bandage / bande de roulement :

- élastomère de polyuréthane de première qualité Blickle Besthane®, dureté 92 Shore A
- très faible résistance au roulage
- haute capacité de charge dynamique**
- très résistant à l'usure
- haute résistance aux coupures et à l'arrachement
- couleur brun, non tachant, non marquant par contact
- très bonne liaison chimique avec le corps de roue

Corps de roue :

- fonte grise robuste
- voile central avec trou central et trous de fixation
- trous de fixation avec assise en forme de cul d'œuf
- peint, couleur argent

Autres caractéristiques :

- montage à l'aide de vis à portée sphérique et écrous sphériques selon DIN 74361
- haute résistance aux produits chimiques contre de nombreux agents agressifs
- résistance à la température : -30 °C à +70 °C, brièvement jusqu'à +90 °C, capacité de charge réduite au-delà de +40 °C

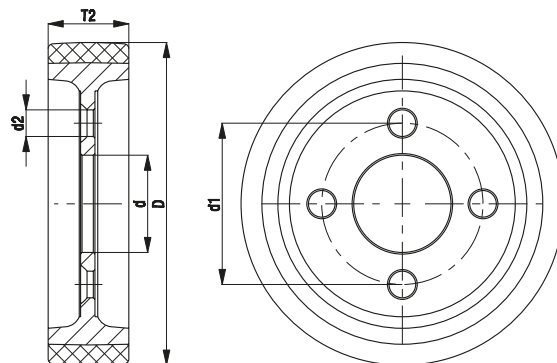
Autres détails :

- série de roues : page 78
- bande de roulement : page 56
- types de moyeu : page 84–85
- résistance aux produits chimiques : page 51

Roues	Ø roue (D) [mm]	Largeur roue (T2) [mm]	Charge à 4 km/h [kg]	Charge à 10 km/h [kg]	Charge à 16 km/h [kg]	Nombre de trous de fixation	Ø trou de fixation (d2) [mm]	Ø trou central (d) [mm]	Ø entraxe (d1) [mm]
GBA 200/4	200	50	900	630	360	4	16,5	60	100
GBA 250/4	250	60	1 300	910	520	4	16,5	60	100
GBA 252/5	250	80	1 600	1 100	640	5	16,5	67	112
GBA 302/5	300	90	2 100	1 450	840	5	16,5	67	112
GBA 404/6	400	100	3 400	2 350	1 350	6	21,5	160	205

Possibilité de capacités de charge nettement supérieures pour les applications sans obstacles.

Autres dimensions sur demande



Série VSVU

Roues fortes charges à bande de roulement en Vulkollan®, avec corps de roue en acier



700–2 400 kg

Dureté du revêtement



92 Shore A

Protection du sol / stabilité et bruit de roulement



bien

Résistance au roulement



très bien

Résistance à l'usure



excellent



Bandage / bande de roulement :

- élastomère de polyuréthane de première qualité Vulkollan®, dureté 92 Shore A
- faible résistance au roulement
- haute capacité de charge dynamique**
- très résistant à l'usure
- haute résistance aux coupures et à l'arrachement
- couleur naturelle, non tachant, non marquant par contact
- très bonne liaison chimique avec le corps de roue

Corps de roue :

- acier d'amélioration
- surface de serrage bilatérale pour un usinage mécanique

Autres caractéristiques :

- il faut veiller aux points suivants lors de l'usinage mécanique des roues :
 - La roue ne doit pas excéder une température de +90 °C
 - La fixation doit être effectuée via les surfaces de serrage prévues
 - Les modifications de la surface de roulement ont pour effet de réduire la capacité de charge de la roue
- haute résistance aux produits chimiques contre de nombreux agents agressifs
- résistance à la température : -30 °C à +70 °C, brièvement jusqu'à +90 °C, capacité de charge réduite au-delà de +40 °C

Autres détails :

- série de roues : page 78
- bande de roulement : page 56
- résistance aux produits chimiques : page 51

Roues	Ø roue (D) [mm]	Largeur roue (T2) [mm]	Charge à 4 km/h [kg]	Charge à 10 km/h [kg]	Charge à 16 km/h [kg]	Alésage Ø (d) [mm]	Longueur de moyeu (T1) [mm]	Surface de serrage interne (N1) [mm]	Surface de serrage extérieure (N2) [mm]
VSVU 127/20H7	125	50	700	490	280	20 H7	50	70	90
VSVU 150/20H7	150	50	800	560	320	20 H7	50	80	100
VSVU 160/20H7	160	50	800	560	320	20 H7	50	90	110
VSVU 200/20H7	200	50	1 000	700	400	20 H7	50	110	150
VSVU 202/20H7	200	80	1 600	1 150	640	20 H7	80	110	150
VSVU 251/25H7	250	50	1 250	870	500	25 H7	50	150	190
VSVU 252/25H7	250	80	1 800	1 250	720	25 H7	80	150	190
VSVU 302/30H7	300	80	2 400	1 650	960	30 H7	80	150	230

Autres dimensions sur demande

Variantes/accessoires



usinage personnalisé (H7)

roue avec moyeu de serrage

Description technique page

Complément de référence

Livrables pour

sur demande

sur demande

