

## Roues et roulettes en fonte et acier



## Aide à la sélection

### Roues et roulettes en fonte et acier



Série	G	SVS
Bande de roulement / corps de roue	Fonte grise	Acier d'amélioration
Dureté du revêtement	180–220 HB	190–230 HB
Ø roue	80–250 mm	65–300 mm
Capacité de charge jusqu'à	1 400 kg	15 000 kg
Résistance thermique	optionnel	sur demande
Utilisation sur sol en béton	–	–
Description de roue voir	page 376	page 382
Roulettes fixes et pivotantes voir	page 377–381	page 383–384

✓ oui – non

## Série G

### Roues fonte



250–1 400 kg

#### Dureté du revêtement

180–220 HB

#### Protection du sol / stabilité et bruit de roulage

passable

#### Résistance au roulage

excellent

#### Résistance à l'usure

excellent

#### Roue :

- fonte grise robuste, dureté 180–220 HB
- avec graisseur
- résistance au pivotement et au roulage extrêmement faible
- extrêmement résistant à l'usure
- surface de roulement et flancs usinés
- peinture, couleur argent

#### Autres caractéristiques :

- résistance aux produits chimiques contre de nombreux agents agressifs
- résistance à la température :  
version moyeu lisse : -100 °C à +600 °C  
version roulement à billes : -20 °C à +120 °C
- tenir compte de la pression au sol sur sols délicats
- veiller au graissage régulier pour les versions à moyeu lisse
- graissage avec un lubrifiant adapté à la température d'application

#### Autres détails :

- série de roues : page 70
- bande de roulement : page 59
- types de moyeu : page 84–85
- résistance aux produits chimiques : page 51

Roues	Ø roue (D) [mm]	Largeur roue (T2) [mm]	Charge à +70 °C [kg]	Type de moyeu	Alésage Ø (d) [mm]	Longueur de moyeu (T1) [mm]
G 80/12G	80	25	250	lisse	12	35
G 80/15G	80	25	250	lisse	15	35
G 100/15G	100	35	400	lisse	15	45
G 100/15K	100	35	400	à billes	15	40
G 125/15G	125	35	450	lisse	15	45
G 125/15K	125	35	450	à billes	15	45
G 127/20G	125	50	750	lisse	20	60
G 127/20K	125	50	750	à billes	20	60
G 150/20G	150	50	900	lisse	20	60
G 150/20K	150	50	900	à billes	20	60
G 200/20G	200	50	1 100	lisse	20	60
G 200/20K	200	50	1 100	à billes	20	60
G 250/25G	250	60	1 400	lisse	25	65
G 250/25K	250	60	1 400	à billes	25	70

7

### Variantes/accessoires



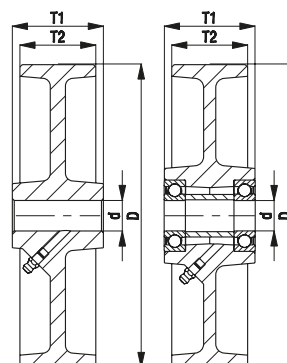
versions hautes températures

Description technique page 59, 97–99

#### Complément de référence

Livrables pour voir page 468

moyeu lisse      roulement à billes



## Série L-G, B-G

Roulettes en tôle d'acier, version mi-lourde, avec platine à visser, avec roue fonte



200–400 kg

**Monture :** série L/B

- tôle d'acier, électro-zinguée, passivées bleu, sans Cr6

**Monture pivotante :**

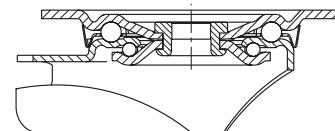
- double chemin de billes dans la couronne du pivot
- axe de pivot stable (à partir de roue Ø 150 mm)
- joint d'étanchéité au pivot
- jeu minimal de la couronne du pivot, fonctionnement aisé, longue durée de vie grâce au sertissage dynamique spécial Blickle

**Roue :** série G

- fonte grise robuste, dureté 180–220 HB, graisseur, peint, couleur argent

**Autres détails :**

- série de montures : page 91
- blocage : page 112–113
- série de roues : page 376
- types de moyeu : page 84–85



Roulettes pivotantes	Roulettes fixes	Roulettes avec blocage « stop-fix »	Ø roue [mm]	Largeur roue [mm]	Capacité de charge [kg]	Type de moyeu	Hauteur totale [mm]	Dimension de platine [mm]	Entraxe trous de fixation [mm]	Ø trous de fixation [mm]	Déport pivotante [mm]
L-G 80G	B-G 80G	L-G 80G-FI	80	25	200	lisse	102	100 x 85	80 x 60	9	38
L-G 100G	B-G 100G	L-G 100G-FI	100	35	200	lisse	125	100 x 85	80 x 60	9	36
L-G 125G	B-G 125G	L-G 125G-FI	125	35	200	lisse	150	100 x 85	80 x 60	9	38
L-G 150G	B-G 150G	L-G 150G-FI	150	50	400	lisse	190	140 x 110	105 x 75–80	11	60
L-G 200G	B-G 200G	L-G 200G-FI	200	50	400	lisse	235	140 x 110	105 x 75–80	11	65

### Variantes/accessoires



	avec blocage « stop-top »	blocage directionnel (séparé) 1 x 360°	blocage directionnel (séparé) 1 x 360°	avec protège-pied en acier	versions hautes températures
Description technique page	112	115	115	116	59, 97–99
Complément de référence	-ST	RI-03.01	RI-05.03	-FS	
Livrables pour	tous	roue Ø 100–125 mm*	roue Ø 150–200 mm*	roue Ø 100–200 mm sur demande	voir série LI-G (Page 469)

\* Uniquement pour roulettes pivotantes sans blocage ou roulettes pivotantes avec blocage « stop-top » sur demande

## Série LK-G, BK-G, BH-G

**Roulettes en tôle d'acier, version lourde, avec platine à visser, avec roue fonte**



250–600 kg

**Monture :** série LK/BK/BH

- tôle d'acier forte, électro-zinguée, passivées bleu, sans Cr6

**Monture pivotante :**

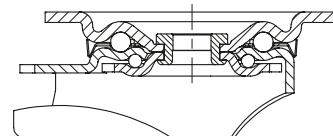
- double chemin de billes dans la couronne du pivot
- axe de pivot stable (à partir de roue Ø 125x50 mm)
- joint d'étanchéité au pivot
- jeu minimal de la couronne du pivot, fonctionnement aisé, longue durée de vie grâce au sertissage dynamique spécial Blickle

**Roue :** série G

- fonte grise robuste, dureté 180–220 HB, graisseur, peint, couleur argent

**Autres détails :**

- série de montures : page 92
- blocage : page 112–113
- série de roues : page 376
- types de moyeu : page 84–85



7

Roulettes pivotantes	Roulettes fixes	Roulettes avec blocage « stop-fix »	Ø roue [mm]	Largeur roue [mm]	Capacité de charge [kg]	Type de moyeu	Hauteur totale [mm]	Dimension de platine [mm]	Entraxe trous de fixation [mm]	Ø trous de fixation [mm]	Déport pivotante [mm]
LK-G 80G	BK-G 80G	LK-G 80G-FI	80	25	250	lisse	110	100 x 85	80 x 60	9	40
LK-G 100G-1	BK-G 100G-1	LK-G 100G-1-FI	100	35	350	lisse	130	100 x 85	80 x 60	9	45
LK-G 100K-1	BK-G 100K-1	LK-G 100K-1-FI	100	35	350	à billes	130	100 x 85	80 x 60	9	45
LK-G 100G-3	BK-G 100G-3	LK-G 100G-3-FI	100	35	350	lisse	130	140 x 110	105 x 75–80	11	45
LK-G 100K-3	BK-G 100K-3	LK-G 100K-3-FI	100	35	350	à billes	130	140 x 110	105 x 75–80	11	45
LK-G 125G-1	BK-G 125G-1	LK-G 125G-1-FI	125	35	350	lisse	155	100 x 85	80 x 60	9	48
LK-G 125K-1	BK-G 125K-1	LK-G 125K-1-FI	125	35	350	à billes	155	100 x 85	80 x 60	9	48
LK-G 125G-3	BK-G 125G-3	LK-G 125G-3-FI	125	35	350	lisse	155	140 x 110	105 x 75–80	11	48
LK-G 125K-3	BK-G 125K-3	LK-G 125K-3-FI	125	35	350	à billes	155	140 x 110	105 x 75–80	11	48
LK-G 127G	BH-G 127G	LK-G 127G-FI	125	50	600	lisse	170	140 x 110	105 x 75–80	11	55
LK-G 127K	BH-G 127K	LK-G 127K-FI	125	50	600	à billes	170	140 x 110	105 x 75–80	11	55
LK-G 150G	BH-G 150G	LK-G 150G-FI	150	50	600	lisse	197	140 x 110	105 x 75–80	11	60
LK-G 150K	BH-G 150K	LK-G 150K-FI	150	50	600	à billes	197	140 x 110	105 x 75–80	11	60
LK-G 200G	BH-G 200G	LK-G 200G-FI	200	50	600	lisse	245	140 x 110	105 x 75–80	11	62
LK-G 200K	BH-G 200K	LK-G 200K-FI	200	50	600	à billes	245	140 x 110	105 x 75–80	11	62

### Variantes/accessoires



	avec blocage « stop-top »	blocage directionnel (séparé) 1 x 360°	blocage directionnel (séparé) 1 x 360°	blocage directionnel (séparé) 1 x 360°	avec protège-pied en acier
Description technique page	112	115	115	115	116
Complément de référence	-ST	RI-05.01	RI-03.03	RI-05.03	-FS
Livrables pour	tous	Ø 80–125x35 avec platine 100x85 mm*	Ø 100–125x35 avec platine 140x110 mm*	roue Ø 125x50–200 mm*	roue Ø 100–200 mm sur demande

\* Uniquement pour roulettes pivotantes sans blocage ou roulettes pivotantes avec blocage « stop-top » sur demande

## Série LH-G, BH-G

**Roulettes en tôle d'acier, version fortes charges, avec platine à visser, avec roue fonte**



250–900 kg

**Monture :** série LH/BH

- tôle d'acier forte, électro-zinguée, passivées bleu, sans Cr6
- fourche et platine renforcées

**Monture pivotante :**

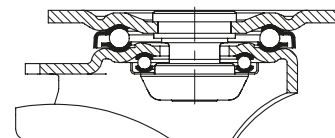
- double chemin de billes dans la couronne du pivot
- axe de pivot très stable, vissé et sécurisé
- particulièrement insensible aux chocs et secousses grâce aux **quatre coupelles traitées, de forme spéciale**

**Roue :** série G

- fonte grise robuste, dureté 180–220 HB, graisseur, peint, couleur argent

**Autres détails :**

- série de montures : page 92
- blocage : page 112–113
- série de roues : page 376
- types de moyeu : page 84–85



Roulettes pivotantes	Roulettes fixes	Roulettes avec blocage « stop-fix »	Ø roue [mm]	Largeur roue [mm]	Capacité de charge [kg]	Type de moyeu	Hauteur totale [mm]	Dimension de platine [mm]	Entraxe trous de fixation [mm]	Ø trous de fixation [mm]	Déport pivotante [mm]
LH-G 80G	BH-G 80G	LH-G 80G-FI	80	25	250	lisse	120	100 x 85	80 x 60	9	45
LH-G 100G-1	BH-G 100G-1	LH-G 100G-1-FI	100	35	400	lisse	140	100 x 85	80 x 60	9	45
LH-G 100K-1	BH-G 100K-1	LH-G 100K-1-FI	100	35	400	à billes	140	100 x 85	80 x 60	9	45
LH-G 100G-3	BH-G 100G-3	LH-G 100G-3-FI	100	35	400	lisse	140	140 x 110	105 x 75–80	11	45
LH-G 100K-3	BH-G 100K-3	LH-G 100K-3-FI	100	35	400	à billes	140	140 x 110	105 x 75–80	11	45
LH-G 125G-1	BH-G 125G-1	LH-G 125G-1-FI	125	35	450	lisse	165	100 x 85	80 x 60	9	45
LH-G 125K-1	BH-G 125K-1	LH-G 125K-1-FI	125	35	450	à billes	165	100 x 85	80 x 60	9	45
LH-G 125G-3	BH-G 125G-3	LH-G 125G-3-FI	125	35	450	lisse	165	140 x 110	105 x 75–80	11	45
LH-G 125K-3	BH-G 125K-3	LH-G 125K-3-FI	125	35	450	à billes	165	140 x 110	105 x 75–80	11	45
LH-G 127G	BH-G 127G	LH-G 127G-FI	125	50	750	lisse	170	140 x 110	105 x 75–80	11	55
LH-G 127K	BH-G 127K	LH-G 127K-FI	125	50	750	à billes	170	140 x 110	105 x 75–80	11	55
LH-G 150G	BH-G 150G	LH-G 150G-FI	150	50	900	lisse	197	140 x 110	105 x 75–80	11	65
LH-G 150K	BH-G 150K	LH-G 150K-FI	150	50	900	à billes	197	140 x 110	105 x 75–80	11	65
LH-G 200G	BH-G 200G	LH-G 200G-FI	200	50	900	lisse	245	140 x 110	105 x 75–80	11	70
LH-G 200K	BH-G 200K	LH-G 200K-FI	200	50	900	à billes	245	140 x 110	105 x 75–80	11	70
LH-G 250G	BH-G 250G	*	250	60	900	lisse	295	140 x 110	105 x 75–80	11	82
LH-G 250K	BH-G 250K	*	250	60	900	à billes	295	140 x 110	105 x 75–80	11	82

\* Variante de blocage « stop-top » voir variantes / accessoires

### Variantes/accessoires



	avec blocage « stop-top »	blocage directionnel (séparé) 1 x 360°	blocage directionnel (séparé) 1 x 360°	blocage directionnel (séparé) 1 x 360°	avec protège-pied en acier	avec protège-pied à suspension	patin d'immobilisation
Description technique page	112	115	115	115	116	116	114
Complément de référence	-ST	RI-04.01	RI-04.03	RI-05.03	-FS	-FG	FF 125 / 150 / 200
Livrables pour	tous	roue Ø 80–125 mm avec platine 100x85 mm**	Ø 100–125x35 avec platine 140x110 mm**	roue Ø 125x50–200 mm**	roue Ø 100–250 mm	sur demande	roue Ø 125x50–200 mm

\*\* Uniquement pour roulettes pivotantes sans blocage ou roulettes pivotantes avec blocage « stop-top » sur demande

## Série LO-G, BO-G

**Roulettes fortes charges en acier mécano-soudé, avec roue fonte**



750–1 200 kg

**Monture :** série LO/BO

- solide construction en acier mécano-soudé, électro-zinguée, passivées bleu, sans Cr6

**Monture pivotante :**

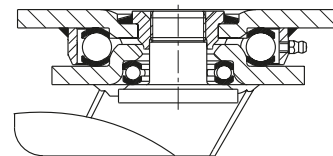
- double chemin de billes dans la couronne du pivot
- renforcement supplémentaire par **quatre coupelles traitées, de forme spéciale**
- axe de pivot très stable, soudé, vissé et sécurisé
- étanchéité du pivot par construction labyrinthe
- graisseur

**Roue :** série G

- fonte grise robuste, dureté 180–220 HB, graisseur, peint, couleur argent

**Autres détails :**

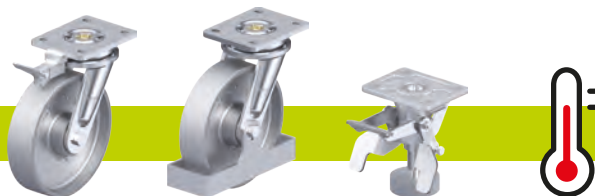
- série de montures : page 93
- blocage : page 112–113
- série de roues : page 376
- types de moyeu : page 84–85



Roulettes pivotantes	Roulettes fixes	Roulettes avec blocage « stop-top »	Ø roue [mm]	Largeur roue [mm]	Capacité de charge [kg]	Type de moyeu	Hauteur totale [mm]	Dimension de platine [mm]	Entraxe trous de fixation [mm]	Ø trous de fixation [mm]	Déport pivotante [mm]
LO-G 127G	BO-G 127G	LO-G 127G-ST	125	50	750	lisse	170	140 x 110	105 x 75–80	11	50
LO-G 127K	BO-G 127K	LO-G 127K-ST	125	50	750	à billes	170	140 x 110	105 x 75–80	11	50
LO-G 150G	BO-G 150G	LO-G 150G-ST	150	50	900	lisse	200	140 x 110	105 x 75–80	11	55
LO-G 150K	BO-G 150K	LO-G 150K-ST	150	50	900	à billes	200	140 x 110	105 x 75–80	11	55
LO-G 200G	BO-G 200G	LO-G 200G-ST	200	50	1 100	lisse	245	140 x 110	105 x 75–80	11	60
LO-G 200K	BO-G 200K	LO-G 200K-ST	200	50	1 100	à billes	245	140 x 110	105 x 75–80	11	60
LO-G 250G	BO-G 250G	LO-G 250G-ST	250	60	1 200	lisse	295	140 x 110	105 x 75–80	11	70
LO-G 250K	BO-G 250K	LO-G 250K-ST	250	60	1 200	à billes	295	140 x 110	105 x 75–80	11	70

7

### Variantes/accessoires



	avec blocage directionnel 4 x 90°	avec protège-pied en acier	patin d'immobilisation	versions hautes températures
Description technique page	115	116	114	59, 97–99
Complément de référence	-RI4	-FS	FF 125 / 150 / 200	
Livrables pour	roue Ø 125–200 mm	sur demande	roue Ø 125–200 mm	voir série LI0-G (Page 470)

## Série LS-G, BS-G

**Roulettes fortes charges en acier mécano-soudé, version couronne du pivot lourde, avec roue fonte**



750–1 400 kg

**Monture :** série LS/BS

- construction particulièrement robuste en acier mécano-soudé, électro-zinguée, passivée jaune, sans Cr6

**Monture pivotante :**

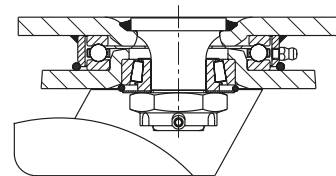
- butée à billes ISO 104 et roulement à rouleaux coniques ISO 355 dans la couronne du pivot
- axe de pivot très stable, soudé, vissé et sécurisé
- étanche aux projections d'eau et à la poussière
- graisseur

**Roue :** série G

- fonte grise robuste, dureté 180–220 HB, graisseur, peint, couleur argent

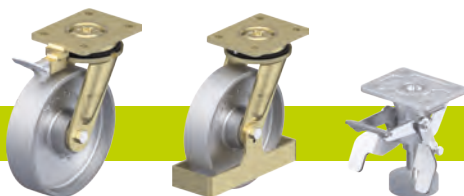
**Autres détails :**

- série de montures : page 94
- blocage : page 112–113
- série de roues : page 376
- types de moyeu : page 84–85



Roulettes pivotantes	Roulettes fixes	Roulettes avec blocage « stop-top »	Ø roue [mm]	Largeur roue [mm]	Capacité de charge [kg]	Type de moyeu	Hauteur totale [mm]	Dimension de platine [mm]	Entraxe trous de fixation [mm]	Ø trous de fixation [mm]	Déport pivotante [mm]
LS-G 127G	BS-G 127G	LS-G 127G-ST	125	50	750	lisse	170	140 x 110	105 x 75–80	11	50
LS-G 127K	BS-G 127K	LS-G 127K-ST	125	50	750	à billes	170	140 x 110	105 x 75–80	11	50
LS-G 150G	BS-G 150G	LS-G 150G-ST	150	50	900	lisse	200	140 x 110	105 x 75–80	11	55
LS-G 150K	BS-G 150K	LS-G 150K-ST	150	50	900	à billes	200	140 x 110	105 x 75–80	11	55
LS-G 200G	BS-G 200G	LS-G 200G-ST	200	50	1 100	lisse	245	140 x 110	105 x 75–80	11	60
LS-G 200K	BS-G 200K	LS-G 200K-ST	200	50	1 100	à billes	245	140 x 110	105 x 75–80	11	60
LS-G 250G	BS-G 250G	LS-G 250G-ST	250	60	1 400	lisse	305	175 x 140	140 x 105	14	75
LS-G 250K	BS-G 250K	LS-G 250K-ST	250	60	1 400	à billes	305	175 x 140	140 x 105	14	75

### Variantes/accessoires

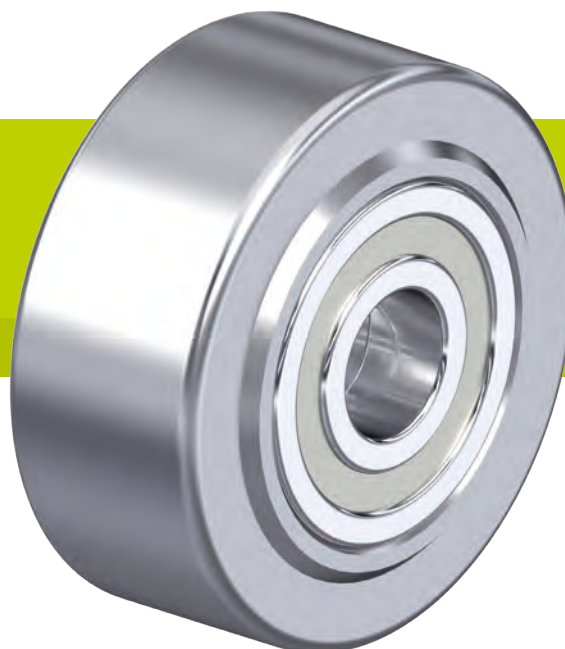


	avec blocage directionnel 4 x 90°	avec protège-pied en acier	patin d'immobilisation
Description technique page	115	116	114
Complément de référence	-RI4	-FS	FF 125 / 150 / 200
Livrables pour	tous	tous	roue Ø 125–200 mm



## Série SVS

### Roues en acier plein super fortes charges



750–15 000 kg

**Dureté du revêtement**

190–230 HB

**Protection du sol / stabilité et bruit de roulage**

passable

**Résistance au roulage**

excellent

**Résistance à l'usure**

excellent

**Roue :**

- acier d'amélioration, usiné, dureté 190–230 HB
- surface de roulement légèrement bombée
- surface légèrement huilée
- résistance au roulage extrêmement faible
- roulage aisé sur sols lisses
- extrêmement résistant à l'usure
- capacité de charge dynamique et statique particulièrement élevée

**Autres caractéristiques :**

- résistance aux produits chimiques contre de nombreux agents agressifs
- résistance à la température : -20 °C à +120 °C
- tenir compte de la pression au sol sur sols délicats

**Autres détails :**

- série de roues : page 70
- bande de roulement : page 59
- types de moyeu : page 84–85
- résistance aux produits chimiques : page 51

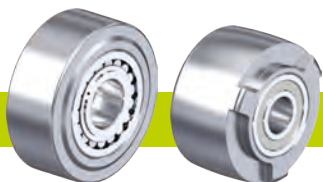
**Roues**

	Ø roue (D) [mm]	Largeur roue (T2) [mm]	Capacité de charge [kg]	Type de moyeu	Alésage Ø (d) [mm]	Longueur de moyeu (T1) [mm]
<b>SVS 65/20K</b>	65	40	750	à billes	20	45
<b>SVS 80/20K</b>	80	40	1 100	à billes	20	45
<b>SVS 100/25K</b>	100	40	1 700	à billes	25	45
<b>SVS 127/30K</b>	125	55	2 750	à billes	30	60
<b>SVS 150/45K</b>	150	55	4 000	à billes	45	60
<b>SVS 201/50K</b>	200	55	6 000	à billes	50	60
<b>SVS 200/60K</b>	200	80	7 000	à billes	60	90
<b>SVS 250/70K</b>	250	65	10 000	à billes	70	75
<b>SVS 300/100K</b>	300	90	15 000	à billes	100	100

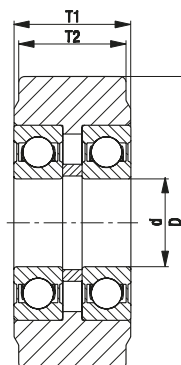
Autres dimensions sur demande

7

**Variantes/accessoires**



	avec roulement à rotule sur rouleaux	autres versions
Description technique page	85	
Complément de référence	-PR	
Livrables pour	sur demande	sur demande



## Série LH-SVS, BH-SVS

**Roulettes en tôle d'acier, version fortes charges, avec platine à visser, avec roue acier plein super fortes charges**

700–900 kg

**Monture :** série LH/BH

- tôle d'acier forte, électro-zinguée, passivées bleu, sans Cr6
- fourche et platine renforcées

**Monture pivotante :**

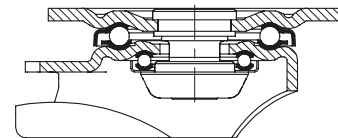
- double chemin de billes dans la couronne du pivot
- axe de pivot très stable, vissé et sécurisé
- particulièrement insensible aux chocs et secousses grâce aux **quatre coupelles traitées, de forme spéciale**

**Roue :** série SVS

- acier d'amélioration, dureté 190–230 HB, surface de roulement légèrement bombée

**Autres détails :**

- série de montures : page 92
- série de roues : page 382
- types de moyeu : page 84–85



Roulettes pivotantes	Roulettes fixes	Ø roue [mm]	Largeur roue [mm]	Capacité de charge [kg]	Type de moyeu	Hauteur totale [mm]	Dimension de platine [mm]	Entraxe trous de fixation [mm]	Ø trous de fixation [mm]	Déport pivotante [mm]
LH-SVS 65K	BH-SVS 65K	65	40	700	à billes	97	100 x 85	80 x 60	9	45
LH-SVS 80K	BH-SVS 80K	80	40	700	à billes	120	100 x 85	80 x 60	9	45
LH-SVS 100K-1	BH-SVS 100K-1	100	40	700	à billes	140	100 x 85	80 x 60	9	45
LH-SVS 100K-3	BH-SVS 100K-3	100	40	700	à billes	140	140 x 110	105 x 75–80	11	45
LH-SVS 127K	BH-SVS 127K	125	55	900	à billes	170	140 x 110	105 x 75–80	11	55

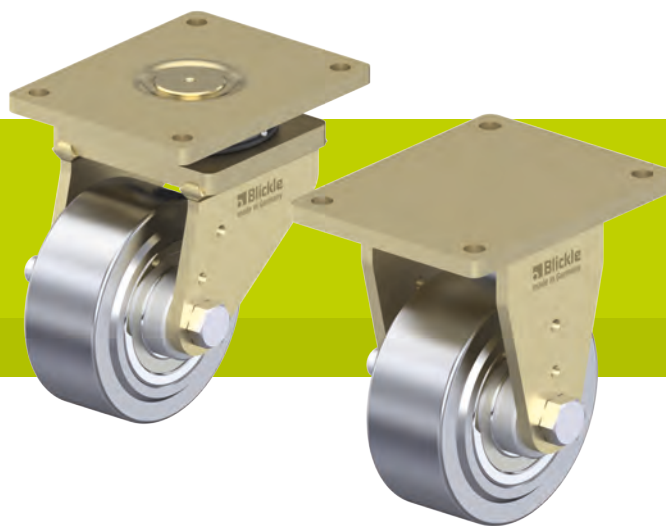
### Variantes/accessoires



	blocage directionnel (séparé) 1 x 360°	blocage directionnel (séparé) 1 x 360°	blocage directionnel (séparé) 1 x 360°	avec protège-pied en acier	patin d'immobilisation
Description technique page	115	115	115	116	112
Complément de référence	RI-04.01	RI-04.03	RI-05.03	-FS	FF 125
Livrables pour	roue Ø 80–100 mm avec platine 100x85 mm	roue Ø 100 mm avec platine 140x110 mm	roue Ø 125 mm	roue Ø 125 mm sur demande	roue Ø 125 mm

## Série LS-SVS, BS-SVS

**Roulettes fortes charges en acier mécano-soudé, version couronne du pivot extra lourde, avec roue acier plein super fortes charges**



1 700–12 000 kg

**Monture :** série LS/BS

- construction particulièrement robuste en acier mécano-soudé, électro-zinguée, passivée jaune, sans Cr6

**Monture pivotante :**

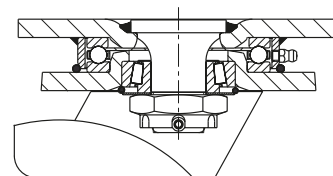
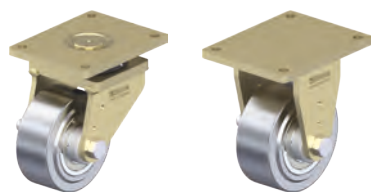
- butée à billes ISO 104 et roulement à rouleaux coniques ISO 355 dans la couronne du pivot
- axe de pivot très stable, soudé, vissé et sécurisé
- étanche aux projections d'eau et à la poussière
- graisseur

**Roue :** série SVS

- acier d'amélioration, dureté 190–230 HB, surface de roulement légèrement bombée

**Autres détails :**

- série de montures : page 94
- série de roues : page 382
- types de moyeu : page 84–85



Roulettes pivotantes	Roulettes fixes	Ø roue [mm]	Largeur roue [mm]	Capacité de charge [kg]	Type de moyeu	Hauteur totale [mm]	Dimension de platine [mm]	Entraxe trous de fixation [mm]	Ø trous de fixation [mm]	Déport pivotante [mm]
LS-SVS 100K	BS-SVS 100K	100	40	1 700	à billes	145	140 x 110	105 x 75–80	11	50
LS-SVS 127K	BS-SVS 127K	125	55	1 750	à billes	170	140 x 110	105 x 75–80	11	50
LS-SVS 150K-35	BS-SVS 150K-35	150	55	3 000	à billes	205	175 x 140	140 x 105	14	65
LS-SVS 201K	BS-SVS 201K	200	55	3 000	à billes	255	175 x 140	140 x 105	14	65
LS-SVS 200K	BS-SVS 200K	200	80	6 000	à billes	280	255 x 200	210 x 160	18	75
LS-SVS 250K	BS-SVS 250K	250	65	10 000	à billes	380	400 x 300	340 x 240	26	110
LS-SVS 300K	BS-SVS 300K	300	90	12 000	à billes	430	400 x 300	340 x 240	26	110

### Variantes/accessoires



	avec blocage directionnel 4 x 90°	avec blocage directionnel 4 x 90° (enfiché manuellement)	avec protège-pied en acier
Description technique page	115	115	116
Complément de référence	-RI4	-RI4H	-FS
Livrables pour	roue Ø 100–200x55 mm	roue Ø 200x80–300 mm sur demande	roue Ø 100–200 mm